

Mortalidade por causas externas no estado de São Paulo em 2005

Vilma Pinheiro Gawryszewski, MD, PhD
Neuma. T. R. Hidalgo, médica sanitária

Principais causas de morte por faixa etária – Estado de São Paulo – 2005

	Faixa etária (anos)										Total
	<1	1-4	5-9	10-14	15-19	20-29	30-39	40-49	50-59	60+	
1	Afecções perinatais	Causas Externas	Causas Externas	Causas Externas	Causas Externas	Causas Externas	Causas Externas	DAC	DAC	DAC	DAC
2	Anomalia Congênita	DAR	Neoplasia	Neoplasia	Neoplasia	Neoplasia	DIP	Neoplasia	Neoplasia	Neoplasia	Neoplasia
3	DAR	DIP	Sistema Nervoso	Sistema Nervoso	DAR	DAC	DAC	Causas Externas	Aparelho Digestivo	DAR	Causas Externas
4	DIP	Sistema Nervoso	DIP	DAR	Sistema Nervoso	DAR	Neoplasia	Aparelho Digestivo	Causas Externas	Endócrina	DAR
5	Causas Externas	Anomalia Congênita	DAR	DIP	DAC	Aparelho Digestivo	Aparelho Digestivo	DIP	DAR	Aparelho Digestivo	Aparelho Digestivo
6	Sistema Nervoso	Neoplasia	Anomalia Congênita	DAC	DIP	Sistema Nervoso	DAR	DAR	DIP	Causas Externas	Endócrina
7	DAC	DAC	DAC	Anomalia Congênita	Aparelho Digestivo	Endócrina	Transt Mental	Endócrina	Endócrina	Aparelho Urinário	DIP
8	Endócrina	Endócrina	Aparelho Digestivo	Endócrina	Anomalia Congênita	Aparelho Urinário	Endócrina	Transt Mental	Sistema Nervoso	DIP	Aparelho Urinário
9	Aparelho Digestivo	Aparelho Digestivo	Endócrina	Aparelho Digestivo	Endócrina	Gravidez Puerpério	Sistema Nervoso	Sistema Nervoso	Transt Mental	Sistema Nervoso	Afecções Perinatais
10	Neoplasia	Dç do Sangue	Dç do Sangue	Dç do Sangue	Gravidez Puerpério	Osteomuscular/conj	Aparelho Urinário	Aparelho Urinário	Dç do Sangue	Transt Mental	Sistema Nervoso

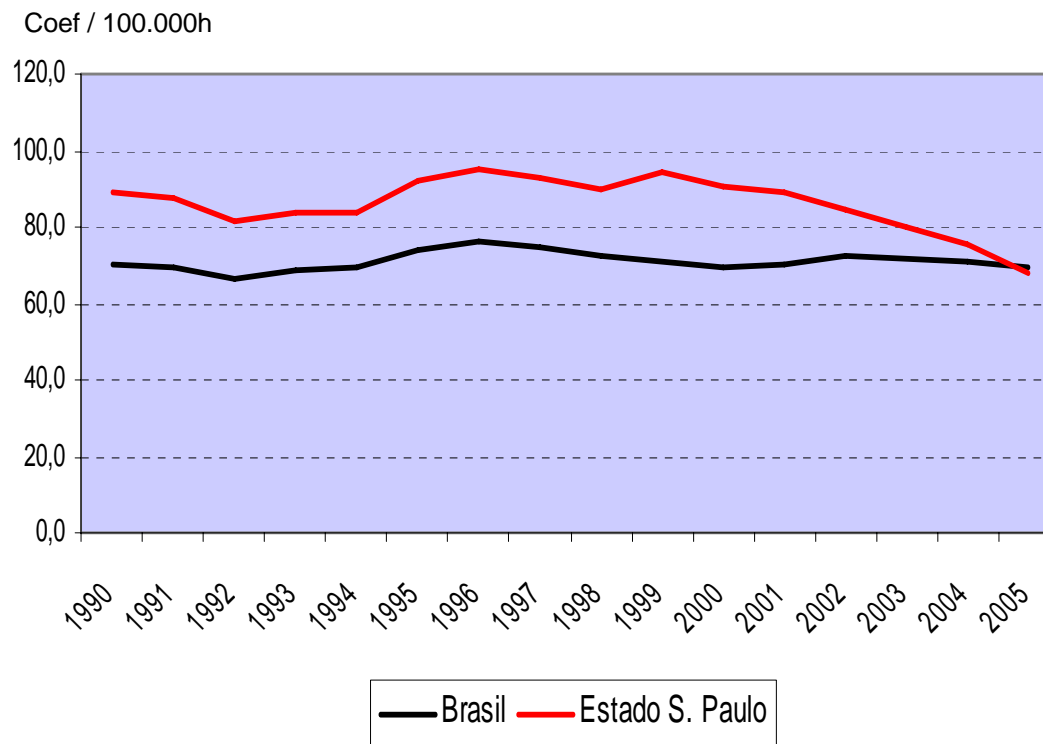
DAC-Doenças do Aparelho Circulatório

DAR-Doenças do Aparelho Respiratório

DIP-Doenças Infecciosas e Parasitárias

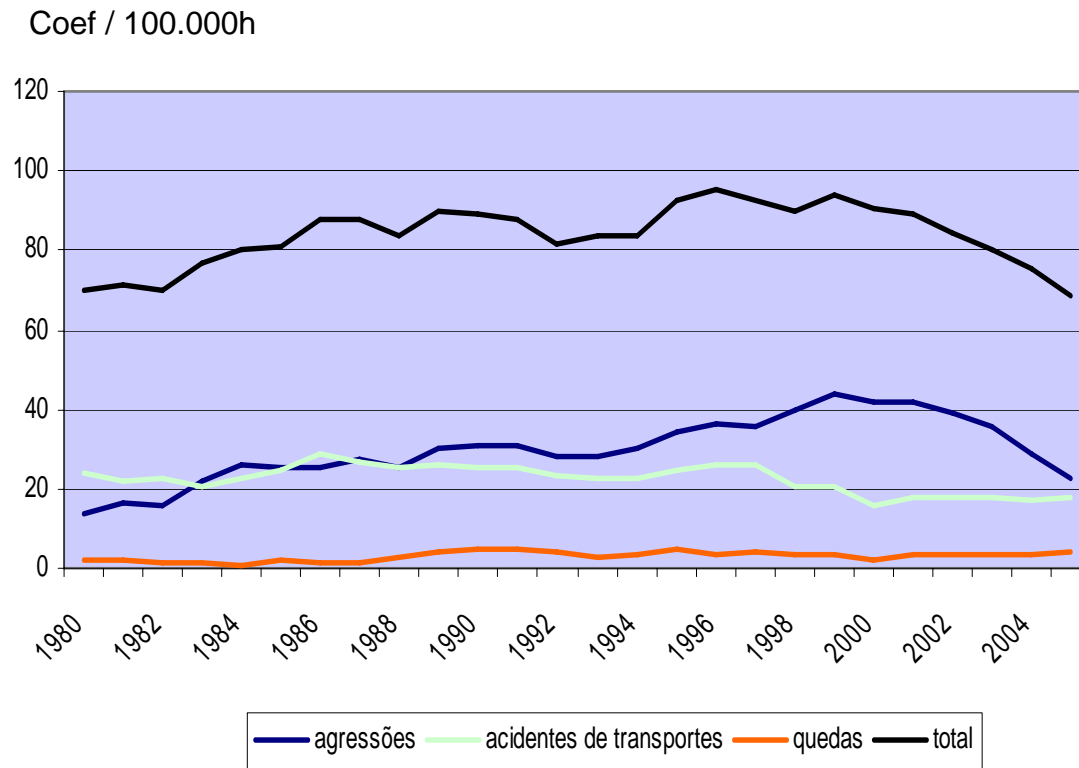
Fonte: DATASUS/SIM

Mortalidade por causas externas. Brasil e estado de São Paulo, 1980 a 2005



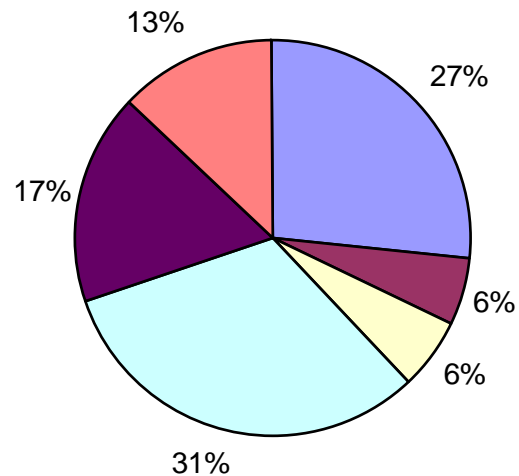
Fonte: SIM / DATASUS

Mortalidade por causas externas, principais tipos e total. Estado de São Paulo, 1980 a 2005



Fonte: SIM / DATASUS

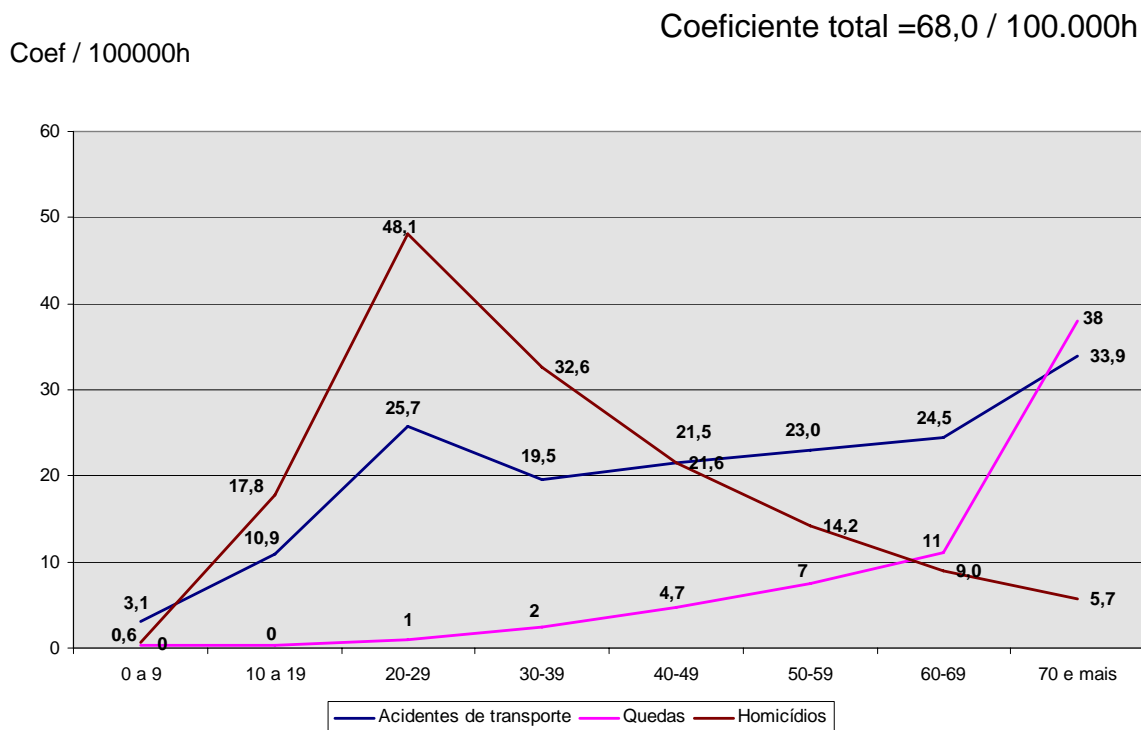
Mortalidade por causas externas e distribuição percentual por tipo de causas, em residentes no estado de São Paulo - 2005



■ acid. transportes ■ quedas ■ suicídios ■ homicídios ■ intenção indeterminada ■ demais causas

Fonte: SIM / DATASUS

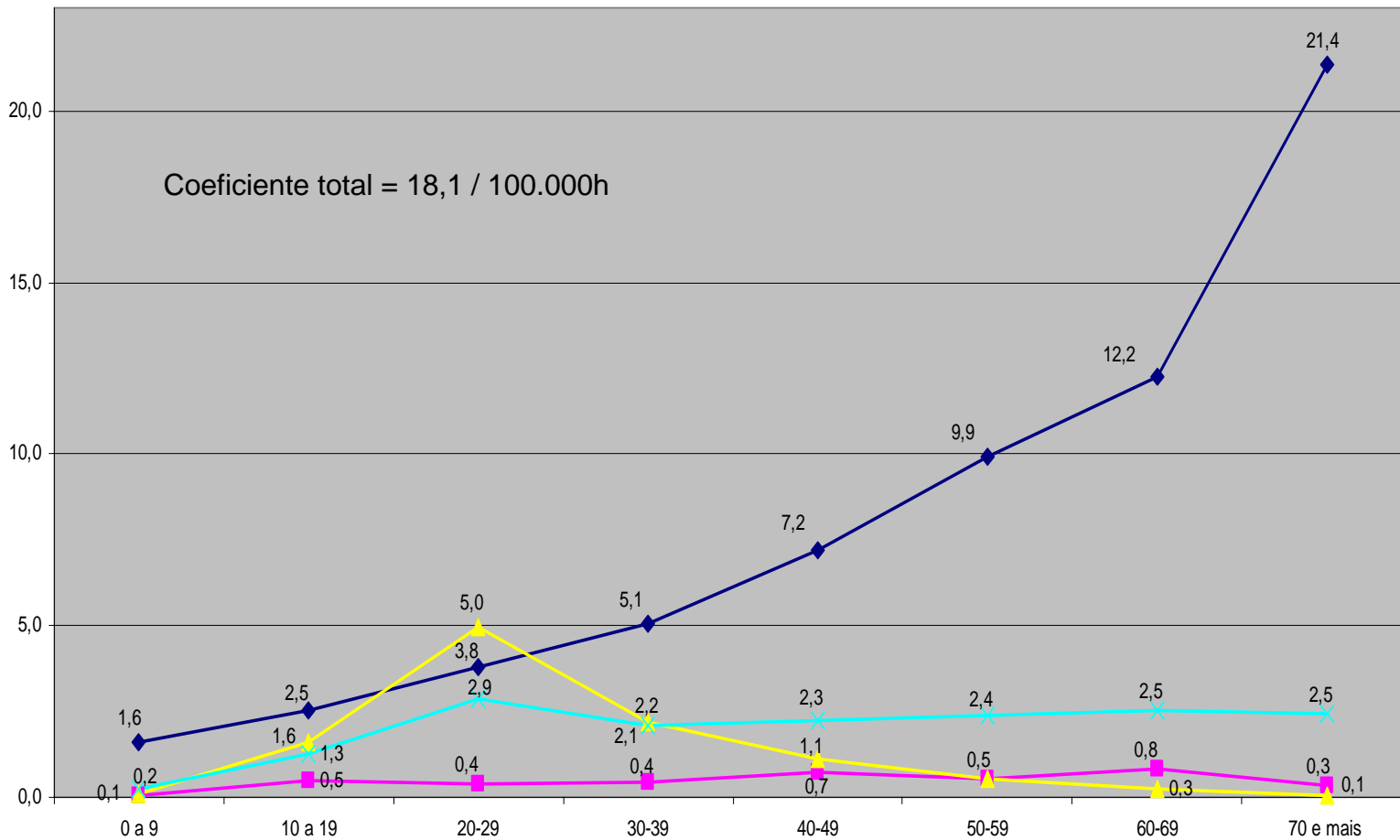
Mortalidade por principais tipos de causas externas, por faixa etária, em residentes no estado de São Paulo - 2005



Fonte: SIM / DATASUS

Mortalidade por acidentes de transporte, por faixa etária, segundo situações envolvidas - Estado de São Paulo - 2005

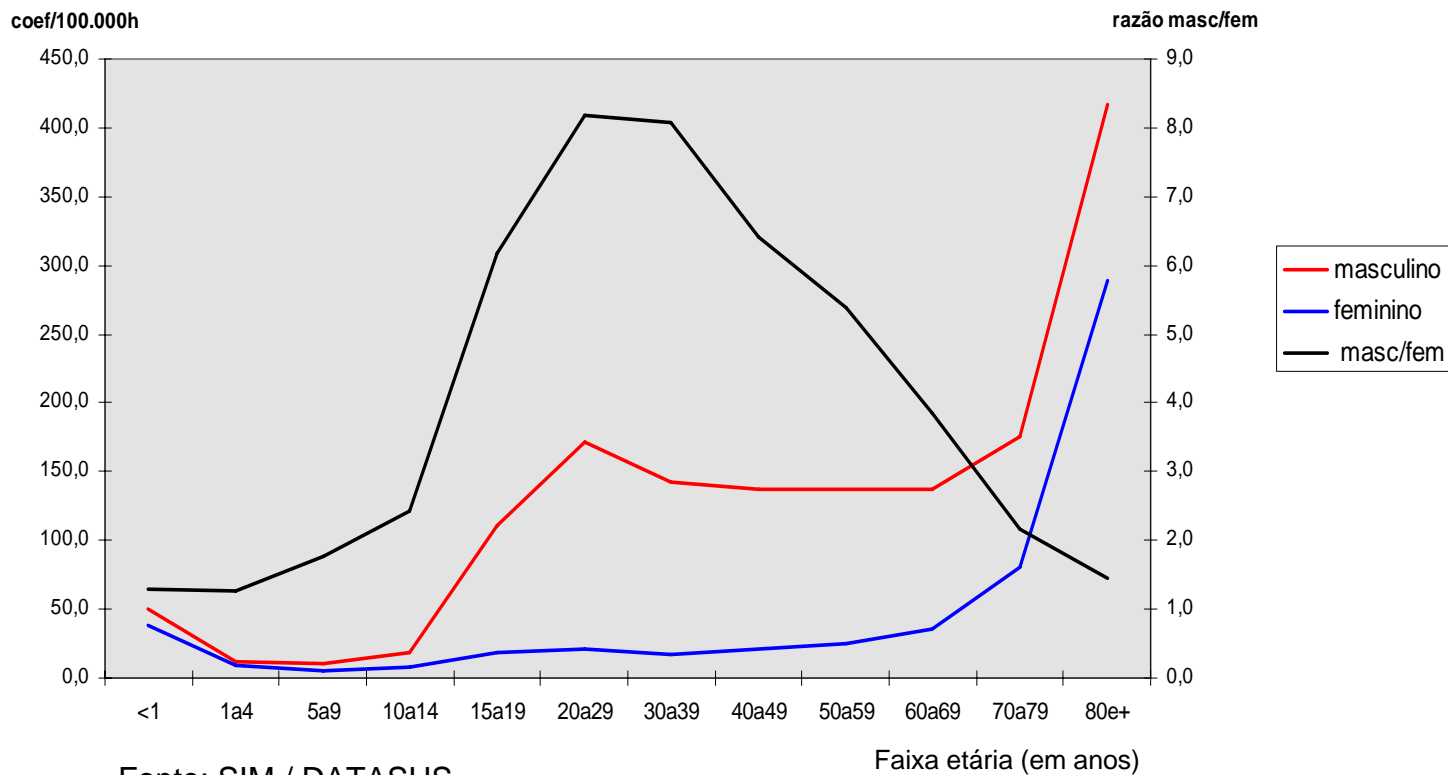
Coef/100.000h



Fonte: SIM / DATASUS

pedestre ciclista motociclista ocupante de veículo

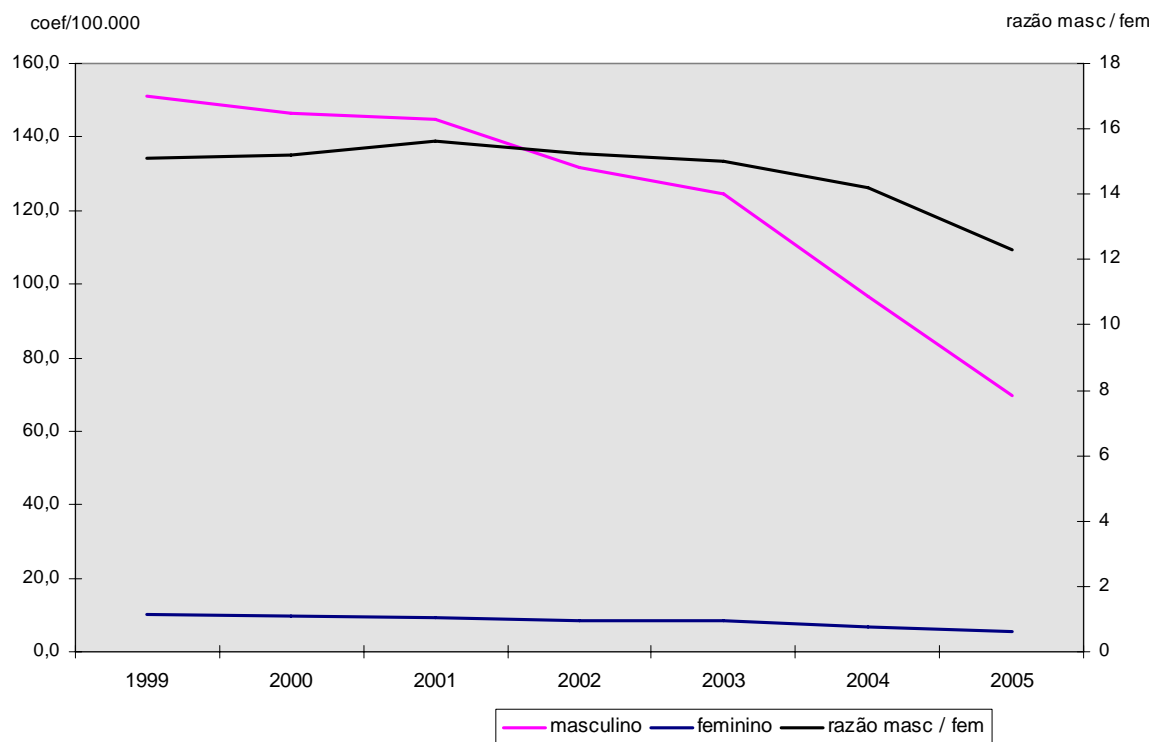
Mortalidade por causas externas, por faixa etária, sexo e razão masculino / feminino. Estado de São Paulo, 2005



Fonte: SIM / DATASUS

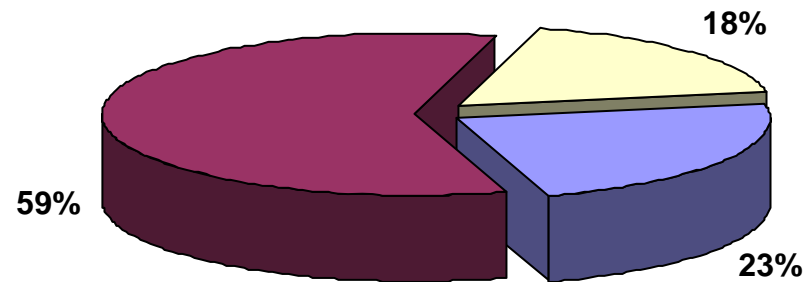
Mortalidade por homicídio, por sexo e com razão de masculino / feminino, em adolescentes e adultos jovens de 15 a 39 anos

Estado de São Paulo, de 1999 a 2005.



Fonte: SIM / DATASUS

Porcentagens de regionais segundo variação percentual de coeficientes de mortalidade por causas externas entre os anos de 1999 e 2005, no estado de São Paulo



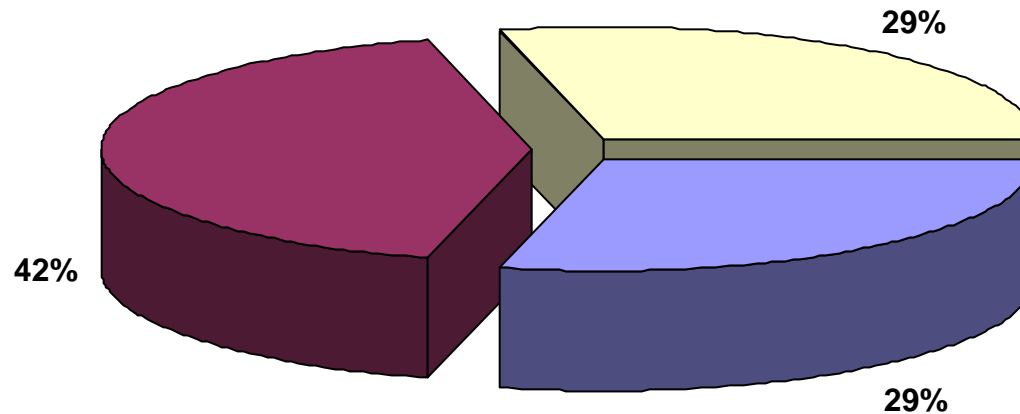
Média do estado = -29%

População total = 40.442.820

- variação percentual foi negativa > média do estado (entre -48% e -29%) // população de 26.065.770
- variação percentual foi negativa < média do estado (entre -26% e -5%) // população de 11.4829737
- variação percentual foi positiva (entre 1% e 18%) // população de 2.778.140

Fonte: SIM / DATASUS

Porcentagens de regionais segundo variação percentual de coeficientes de mortalidade por homicídios entre os anos de 1999 e 2005, no estado de São Paulo



Média do estado = -51%

População total = 40.442.820

- variação percentual foi negativa > média do estado (entre -75% e -51%) // população de 27.665.006
- variação percentual foi negativa < média do estado (entre -44% e -3%) // população de 9.168.924
- variação percentual foi positiva (entre 6% e 43%) // população de 3.608.890

Fonte: SIM / DATASUS

Muito obrigada pela atenção !

Neuma Hidalgo - Médica sanitária

Núcleo Estadual de Vigilância de Violências e Acidentes – CVE / CCD / SES

Núcleo VIVA São Paulo

acidenteseviolencias@saude.sp.gov.br