

Núcleo Municipal – Teresina de Prevenção
às Violências e Promoção da Saúde
VIVA – Vigilância de Acidentes e Violências

Inquérito Acidentes e Violências em
Unidades de Urgência e Emergência, 2007

Ana Amélia Galas Pedrosa
Fevereiro, 2008

anaameliapedrosa@gmail.com

Responsabilidade institucional

Coordenação Nacional: Ministério da Saúde/
Coordenação Geral de Doenças e Agravos
Não-Transmissíveis da Secretaria de Vigilância
em Saúde.

Coordenação Local: Fundação Municipal de
Saúde através da Área de Vigilância de
Doenças e Agravos Não-Transmissíveis
(VIGILÂNCIA DE DANT)

Por que fazer o Inquérito?

Dimensionar a demanda por acidentes e violências em unidades de urgência e emergência;

Identificar as lesões de menor gravidade;

Caracterizar o perfil das vítimas;

Caracterizar os tipos e locais de ocorrência das violências;

Subsidiar planejamento de atenção às vítimas de acidentes e violências

Onde foi feito?

No Brasil: 40 municípios e 27 capitais

Em Teresina: 10 Hospitais

02 Estaduais (HGV e
Mocambinho)

08 Hospitais Municipais
(Promorar, Monte Castelo, Parque Piauí,
Dirceu, Satélite, Primavera, Buenos Aires,
Matadouro)

Quando foi feito?

A coleta de dados ocorreu em setembro de 2007, em plantões alternados de 12hs.

Quem fez?

Equipe executora: Coordenação geral e adjunta, 12 supervisores de campo, 01 supervisor itinerante, 35 bolsistas coletadores alunos dos cursos de enfermagem e medicina de instituições de ensino superior públicas e privadas da Capital.

Como foi feito?

Treinamento de 20hs-aula (supervisores e coletadores)

Documento de coleta padronizado p/ todo o Brasil

Processamento dos dados – aplicativo “Viva 2.0”, construído pelo *MS/SVS/CGDAT* a partir do Epi_Info

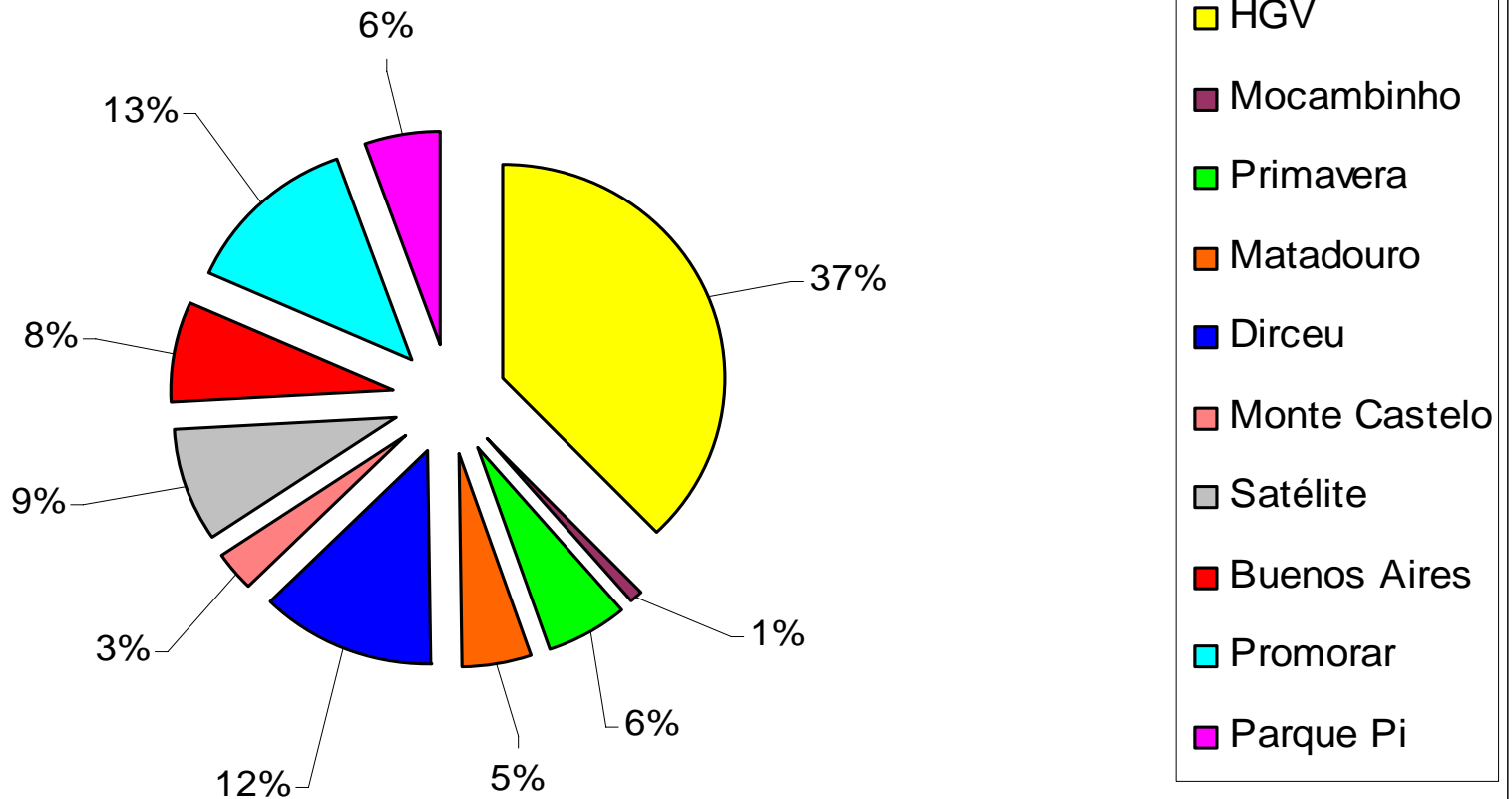
Quanto custou?

Ministério da Saúde: R\$ 21.129,00
(Portaria MS/GM Nº. 1383, 12/06/2007)

FMS: R\$ 7351,00 + carro c/ 02 motoristas em plantão alternados para supervisão itinerante, combustível e tantas outras logísticas de difícil mensuração.

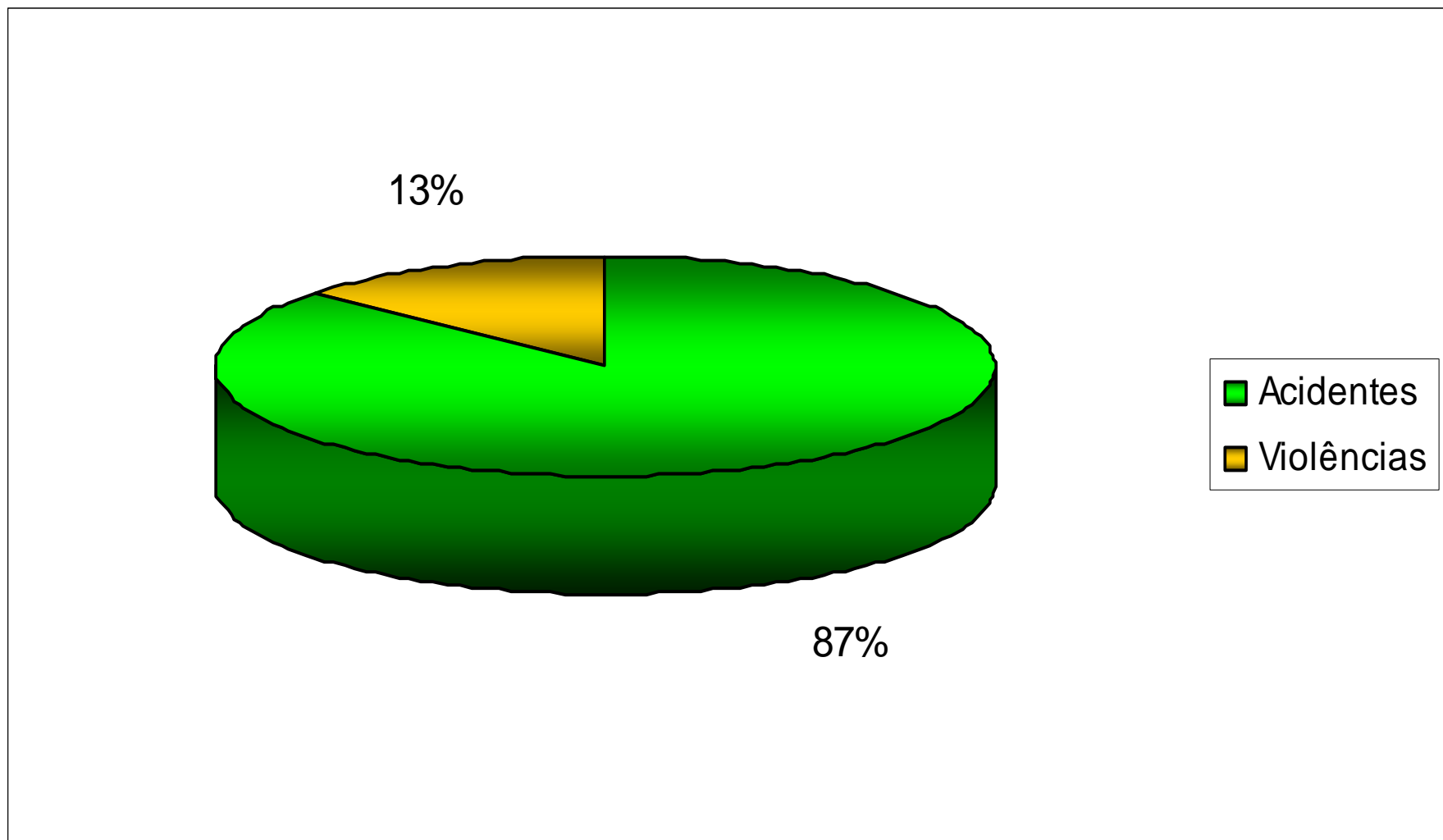
Alguns resultados

Participação dos Hospitais. Inquérito Acidentes e Violências em Unidades de Urgência e Emergência. Teresina (Pi). Set, 2007



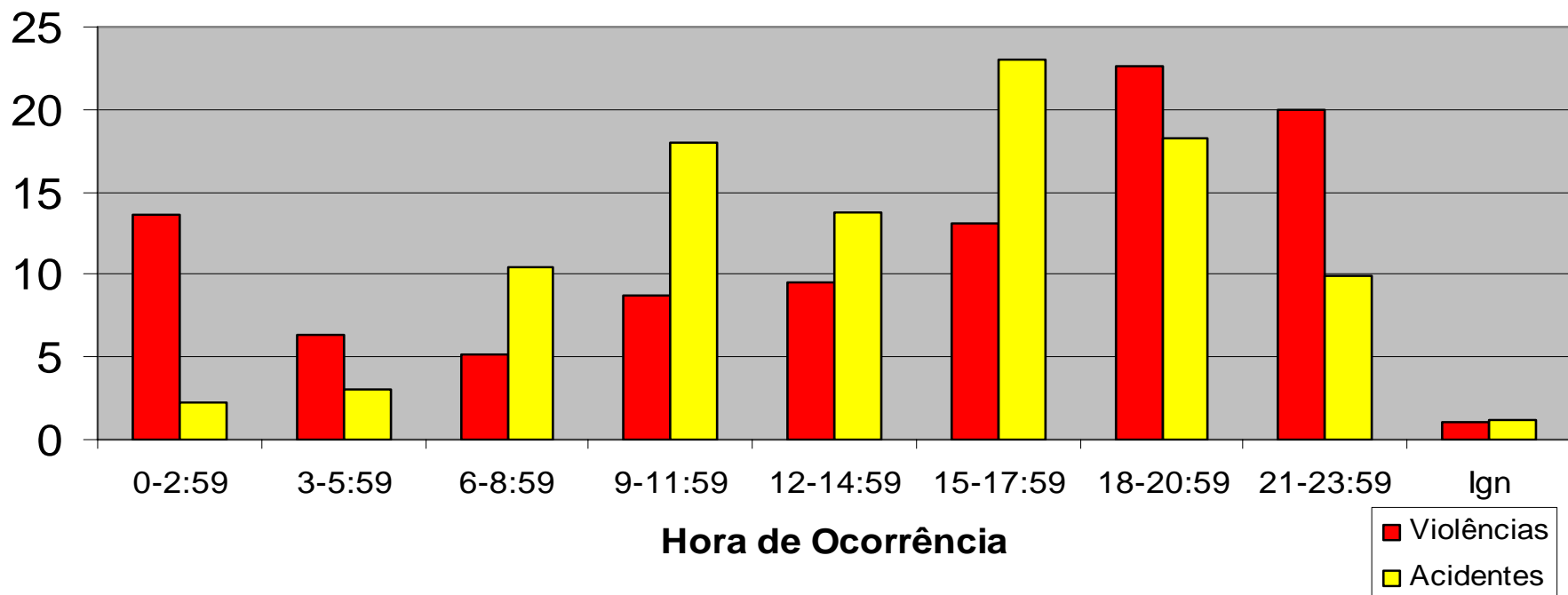
N = 2915

Intencionalidade. Inquérito Acidentes e Violências em Unidades de Urgência e Emergência. Teresina (PI). Set,2007



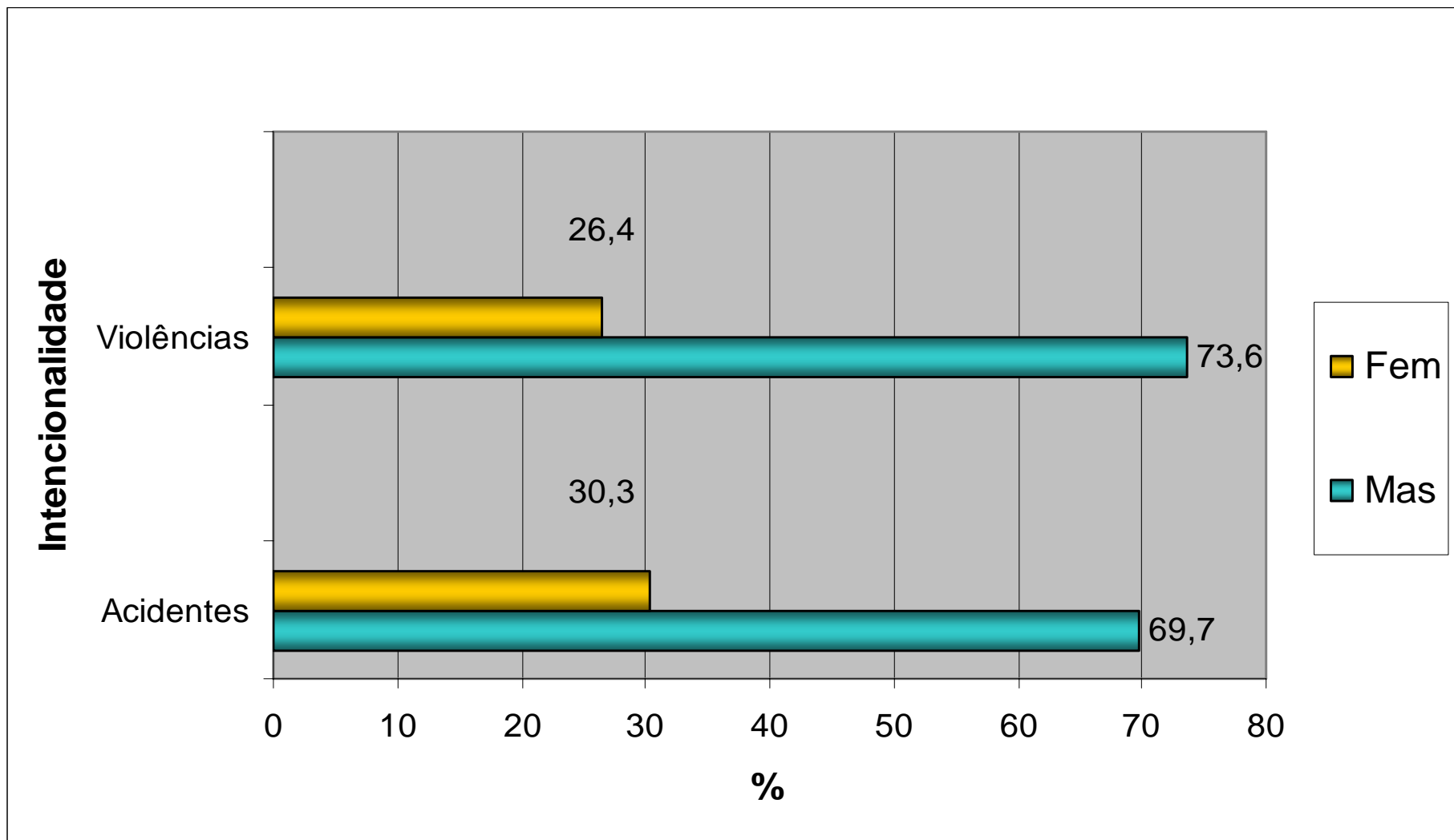
N = 2915

Hora de Ocorrência. Inquérito Acidentes e Violências em Unidades de Urgência e Emergência. Teresina (PI). Set, 2007



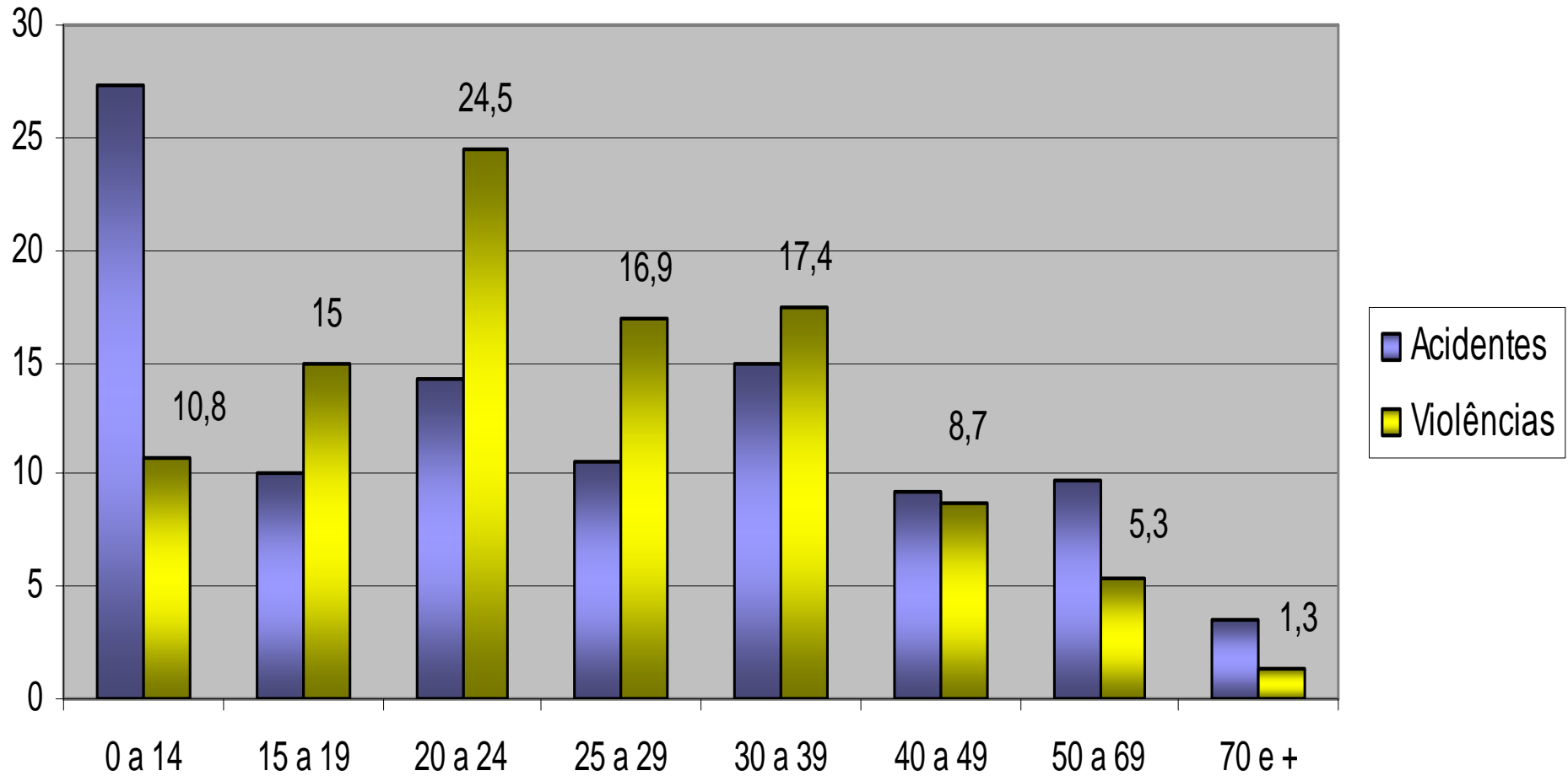
N= 2915

Sexo segundo Intencionalidade. Inquérito Acidentes e Violências em Unidades de Urgências e Emergências. Teresina (PI). Set, 2007



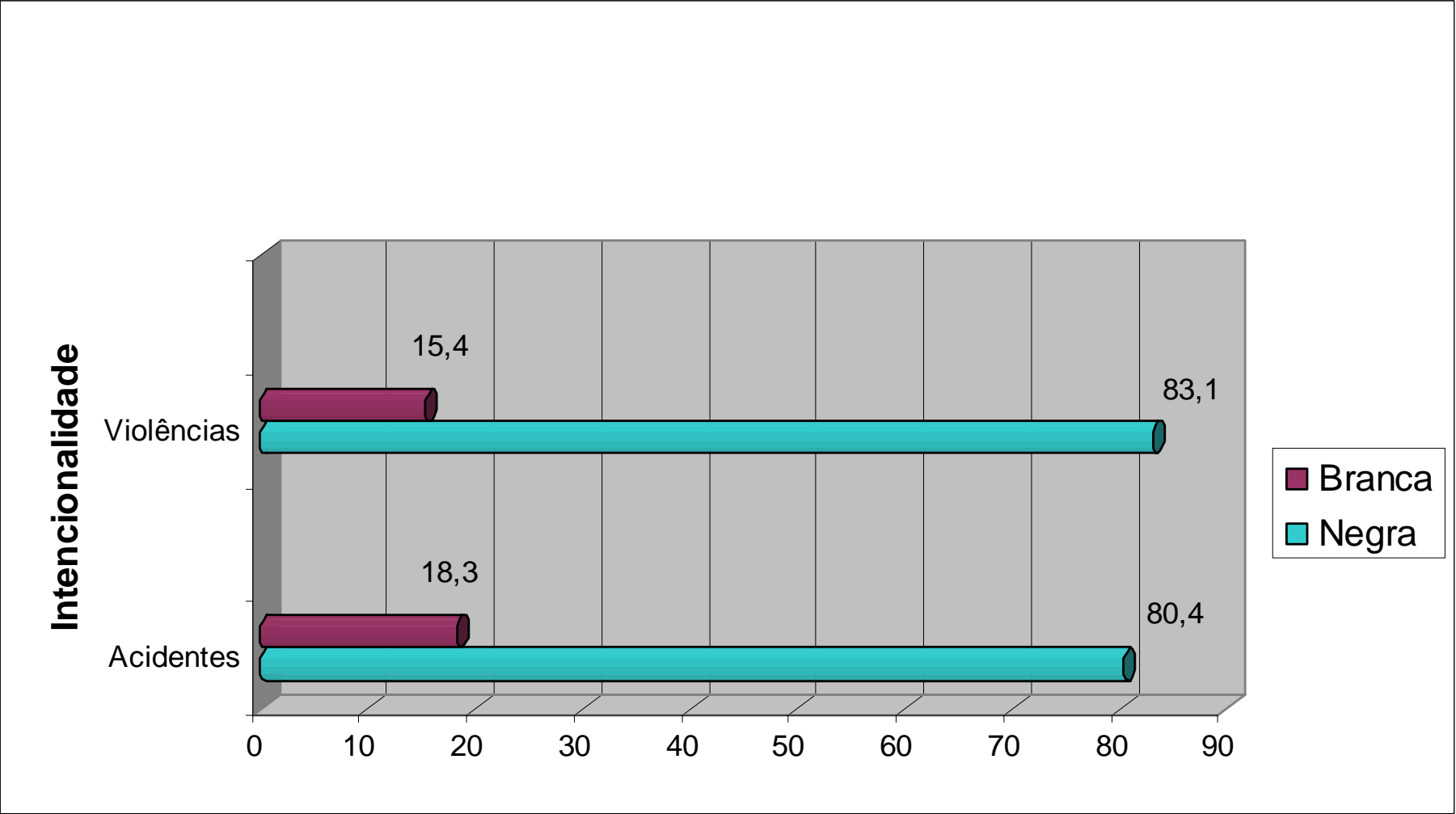
Ac N = 2525; Vio N = 390

Faixa Etária por intencionalidade. Inquérito Acidentes e Violências em Unidades de Urgência e Emergência. Teresina (PI), Set, 2007



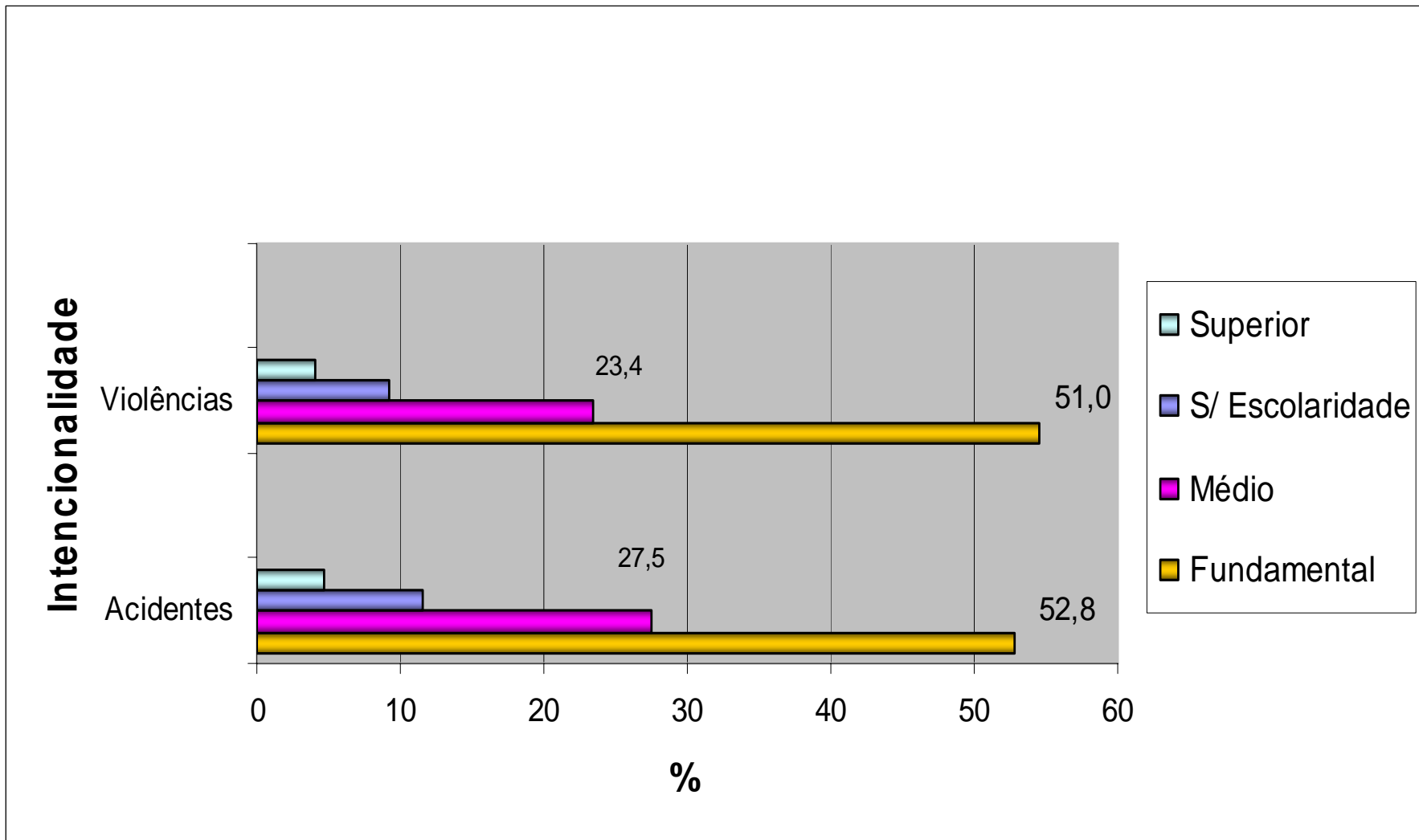
Ac N = 2485 Vio N= 379

Raça/cor por Intencionalidade. Inquérito Acidentes e Violências em Unidades de Urgência e Emergência. Teresina (PI). Set, 2007



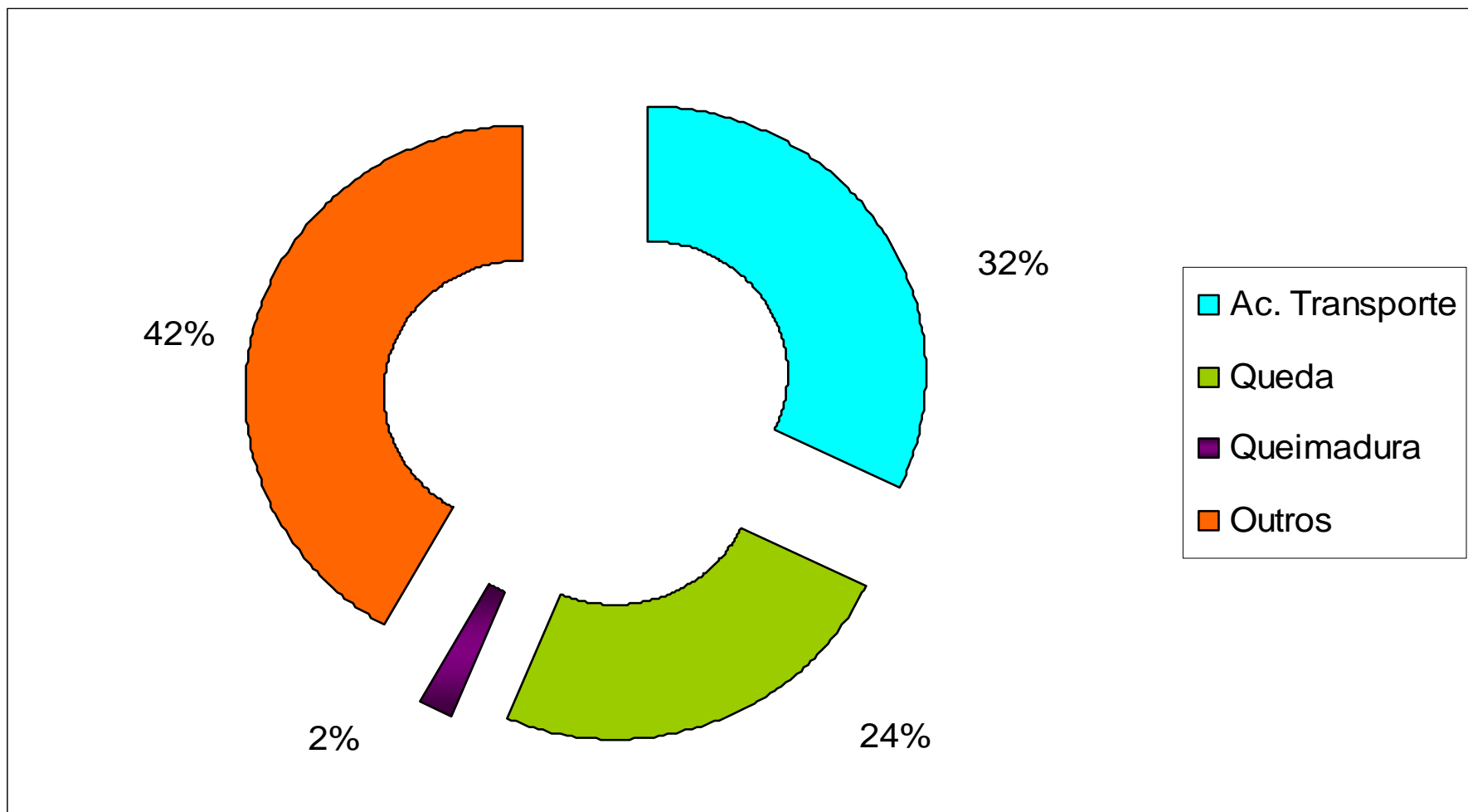
Ac N = 2525; Vio N = 390

Escolaridade por Intencionalidade. Inquérito Acidentes e Violências em Unidades de Urgência e Emergência. Teresina (PI). Set, 2007



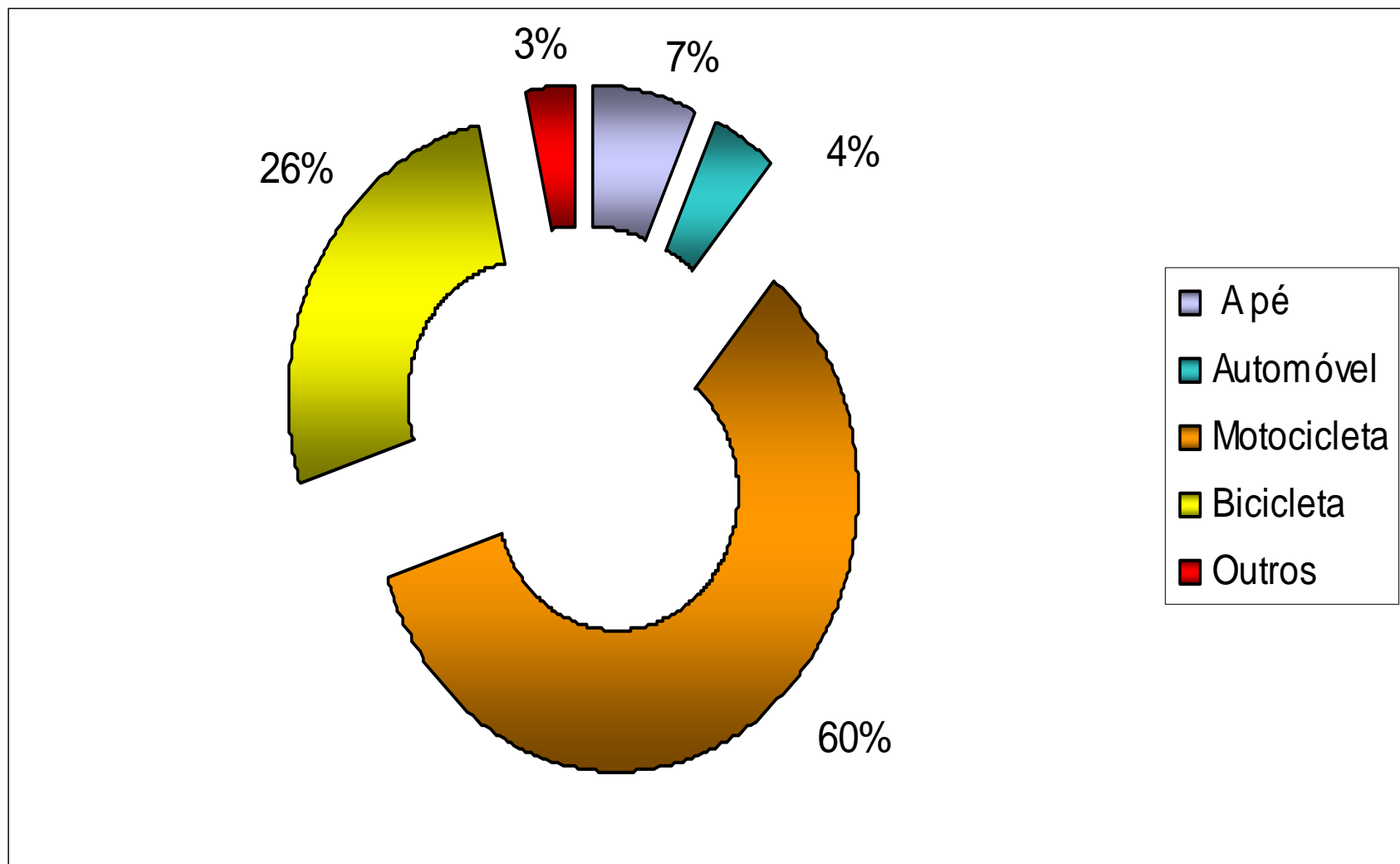
Ac N = 2238; Vio N = 364

Tipos de Acidentes. Inquérito Acidentes e Violências em Unidades de Urgência e Emergência. Teresina (PI). Set, 2007



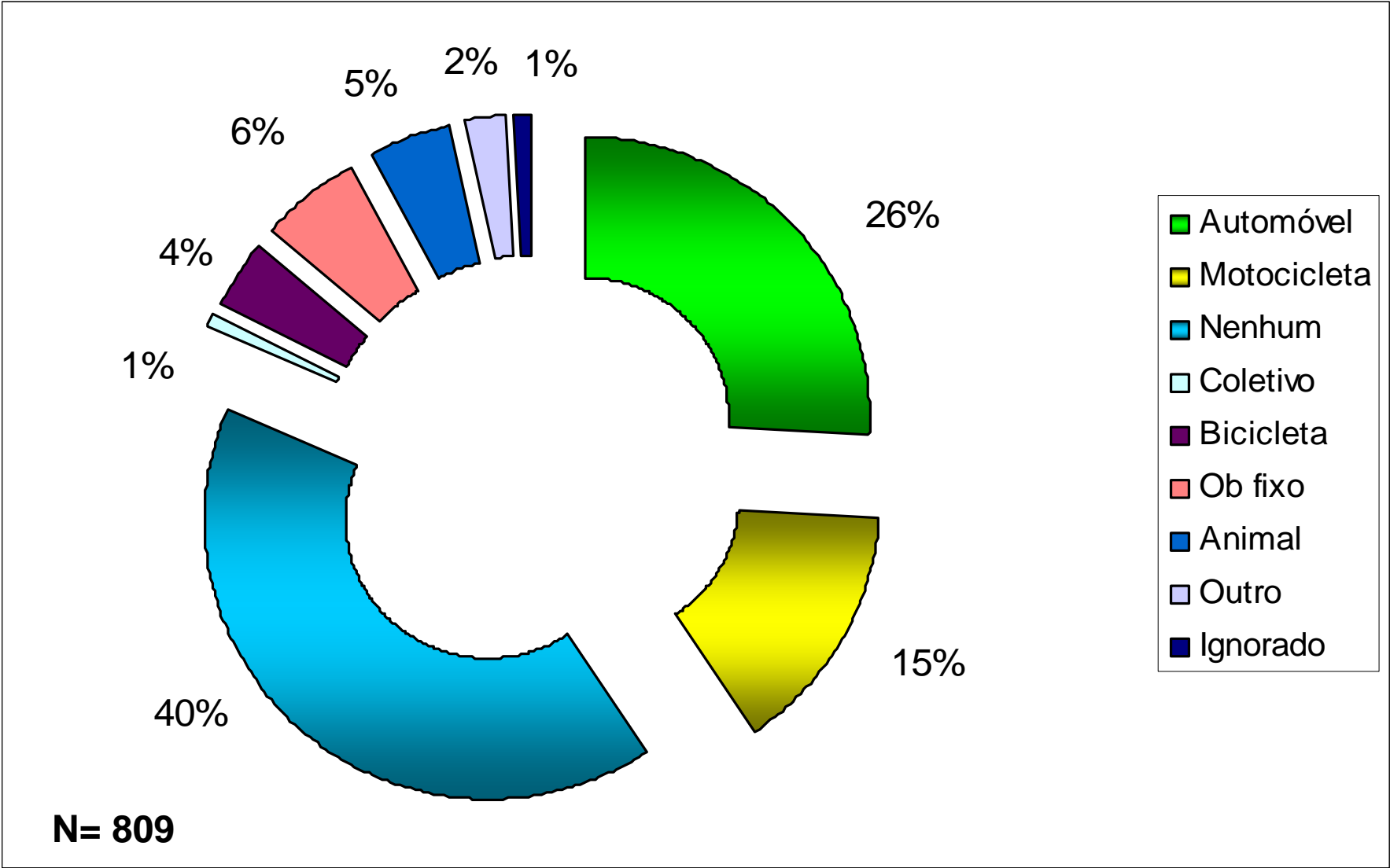
N = 2525

Meio de Transporte da Vítima. Inquérito Acidentes e Violência Unidades de Urgência e Emergência. Teresina (Pi). set, 2007



N= 809

Outro Envolvido. Inquérito Acidentes e Violência Unidades de Urgência e Emergência. Teresina (Pi). set, 2007



Natureza da Lesão

Corte/perfuração/ laceração – 50%

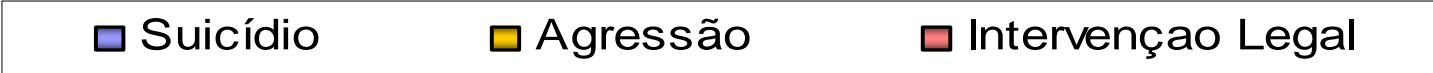
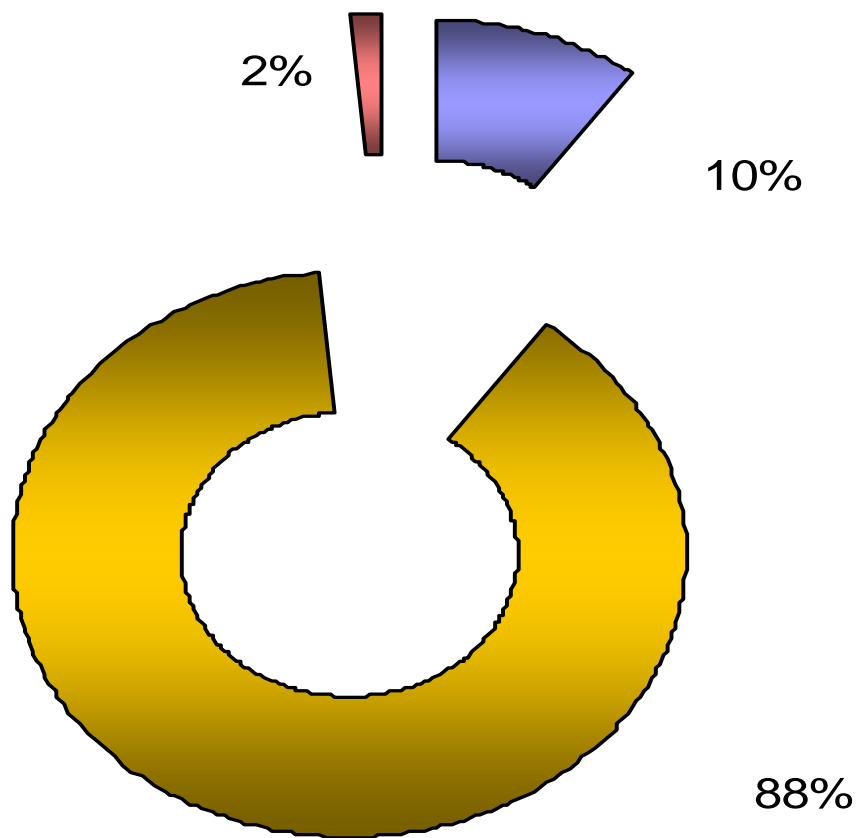
Fratura – 15%

Politraumatismo – 7%

Suspeita uso de álcool

30%

Tipos de Violência. Inquérito Acidentes e Violências em Unidades de Urgência e Emergência. Teresina (PI). Set, 2007



N = 390

Tipo de Agressão*

Física - 82,6%

Sexual – 0,5%

Negligência – 6,4%

Psicológica – 28,2%

Suspeita de Uso de Álcool

47%

*Resposta múltipla não fecha 100%

N = 390

Meio de agressão*

Arma de Fogo – 9,0%

Força Corporal – 46,4%

Objeto Pêrfuro-cortante – 33,3%

Objeto Contundente – 17,4%

Ameaça – 31,5%

Outros – 1,5%

* Resposta múltipla não fecha 100%

É isso... E como diz a Prof^a. Minayo: “só podemos aproveitar a informação de que a violência cresceu, se pudermos saber o contexto em que foi produzida... Os estudos epidemiológicos são fundamentais para o avanço nas discussões”.



Obrigada!