



FUNDAÇÃO DE VIGILÂNCIA EM SAÚDE
Departamento de Vigilância Epidemiológica
Gerência de Doenças e Agravos Não transmissíveis

VIGILÂNCIA DE ACIDENTES E VIOLÊNCIAS - VIVA

INQUÉRITO - 2007

OBJETIVO GERAL:

- Caracterizar o perfil epidemiológico dos Acidentes e Violências em serviços sentinelas.

OBJETIVOS ESPECÍFICOS:

- Conhecer o perfil das vítimas de Acidentes e Violências atendidas em unidades públicas de urgência e emergência da cidade de Manaus;
- Conhecer o perfil das vítimas envolvidas em atos de violências através da rede sentinela;
- Traçar o perfil de agressores;
- Conhecer os tipos de Violências e Acidentes mais freqüentes registrados na capital.

Portaria MS nº1.384 de 12 de junho de 2007

Valor: R\$ 21.129,00

- Aquisição de equipamentos e materiais de consumo;
- Treinamento de pessoal;
- Contratação de coletores;
- Reprodução de material e didático;
- Produção, edição e publicação.

ESCOLHA DOS SERVIÇOS SENTINELAS

1. Referência no atendimento de Urgência e Emergência;
2. Referência de atenção às pessoas em risco ou situação de violência sexual, domésticas e outras;
3. Unidade estruturada e dotada de equipe mínima necessária;
4. Interesse da Unidade em participar do projeto;
5. Núcleo de Vigilância Epidemiológica hospitalar implantado;
6. Articulação com a rede de atenção e proteção social.

VIOLÊNCIAS E ACIDENTES :

- Pronto Socorro 28 de Agosto
- Pronto Socorro João Lúcio Machado
- Pronto Socorro Infantil da Zona leste

REFERÊNCIAS PARA VIOLÊNCIAS SEXUAIS:

- ✓ Hospital D. Francisca Mendes
- ✓ Maternidade Moura Tapajós



REALIZAÇÃO

Ministério da Saúde - MS

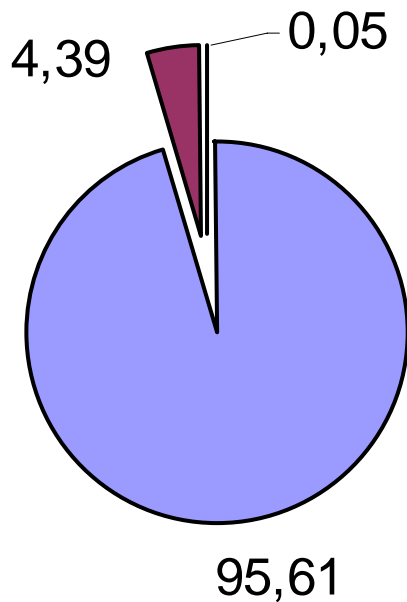
Secretaria Estadual da Saúde - SUSAM

Secretaria Municipal de Saúde - SEMSA

Fundação de Vigilância em Saúde - FVS

Universidade Federal do Amazonas - UFAM

Atendimento de emergência segundo local de ocorrência Manaus – Setembro/ 2007

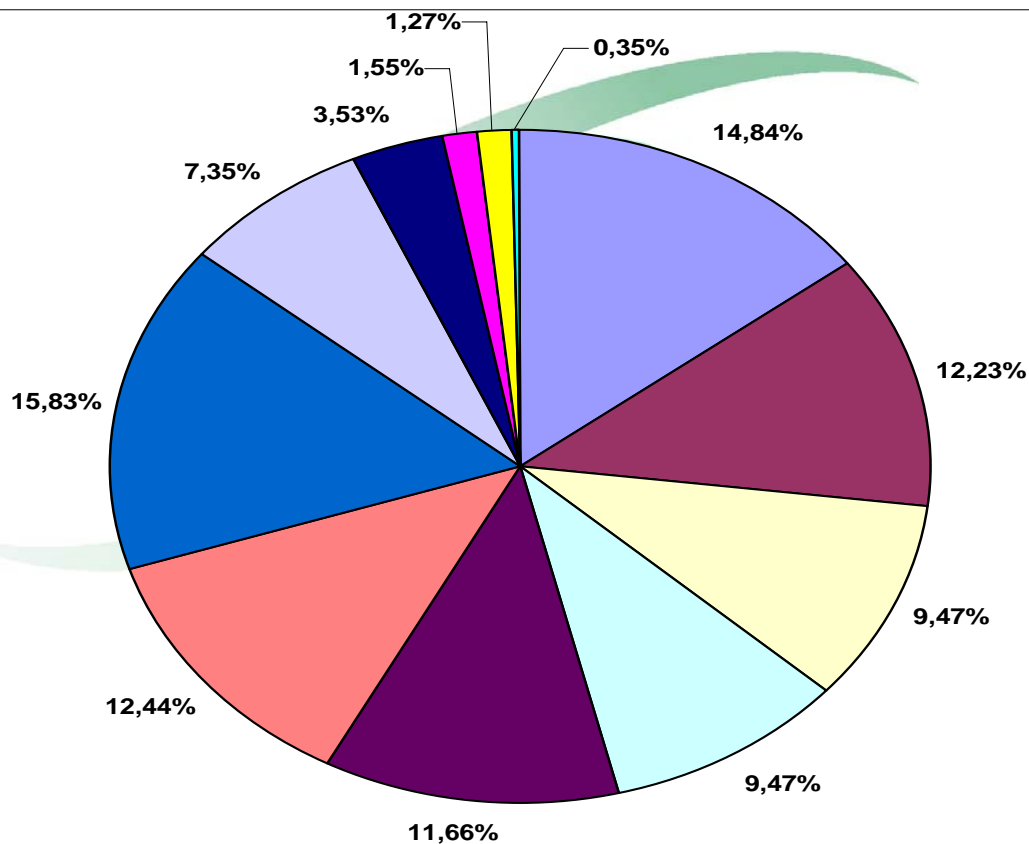


- Capital
- Outros municípios
- Estados Vizinhos

VIVA - 2007

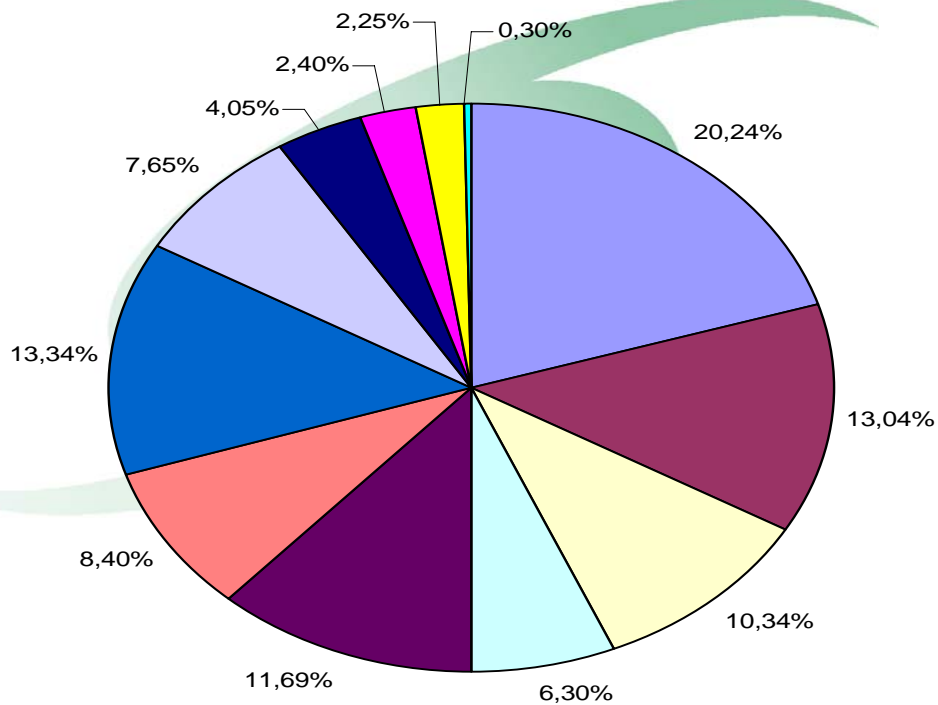
**Atendimentos de emergência na rede sentinela de acidentes e violências
segundo faixa etária - sexo masculino
Manaus - Setembro/2007**

■ < 04
 ■ 05 a 09
 ■ 10 a 14
 ■ 15 a 19
 ■ 20 a 24
 ■ 25 a 29
 ■ 30 a 39
 ■ 40 a 49
 ■ 50 a 59
 ■ 60 a 69
 ■ 70 e +
 ■ IGN

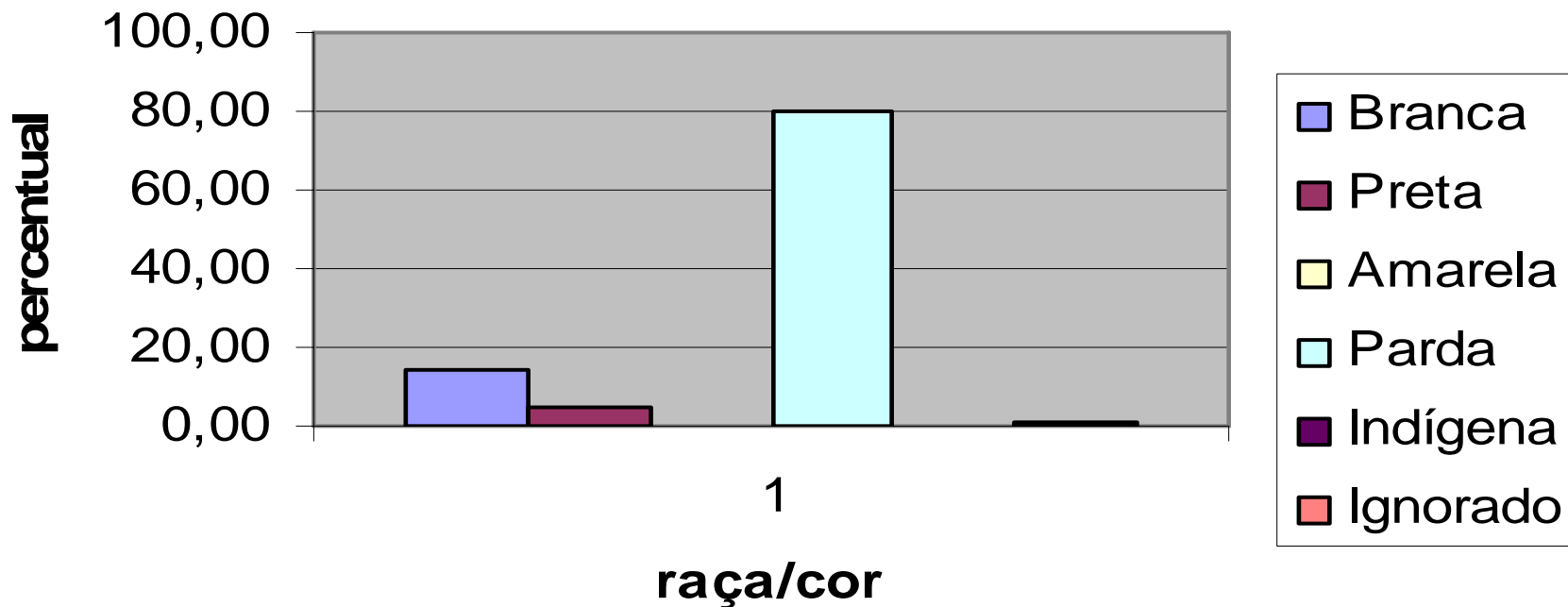


**Atendimentos de emergência na rede sentinela de acidentes e violências
segundo faixa etária - sexo feminino
Manaus - Setembro/2007**

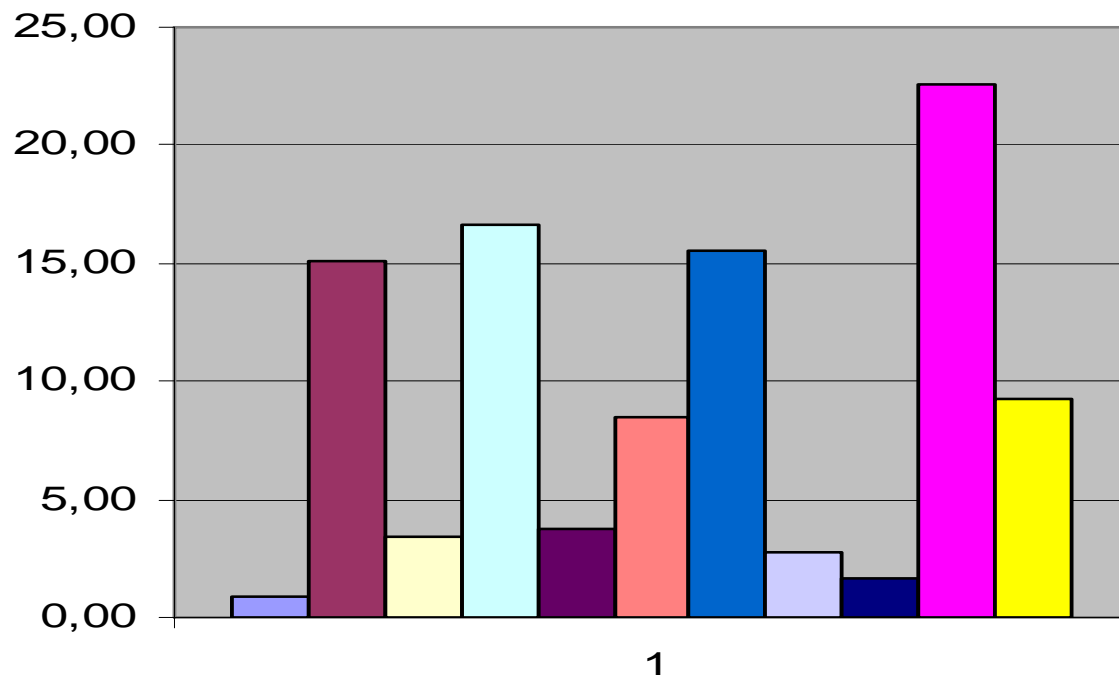
■ < 04
 ■ 05 a 09
 ■ 10 a 14
 ■ 15 a 19
 ■ 20 a 24
 ■ 25 a 29
 ■ 30 a 39
 ■ 40 a 49
 ■ 50 a 59
 ■ 60 a 69
 ■ 70 e +
 ■ IGN



Percentual de Atendimentos segundo a raça/cor - Manaus - Set/2007

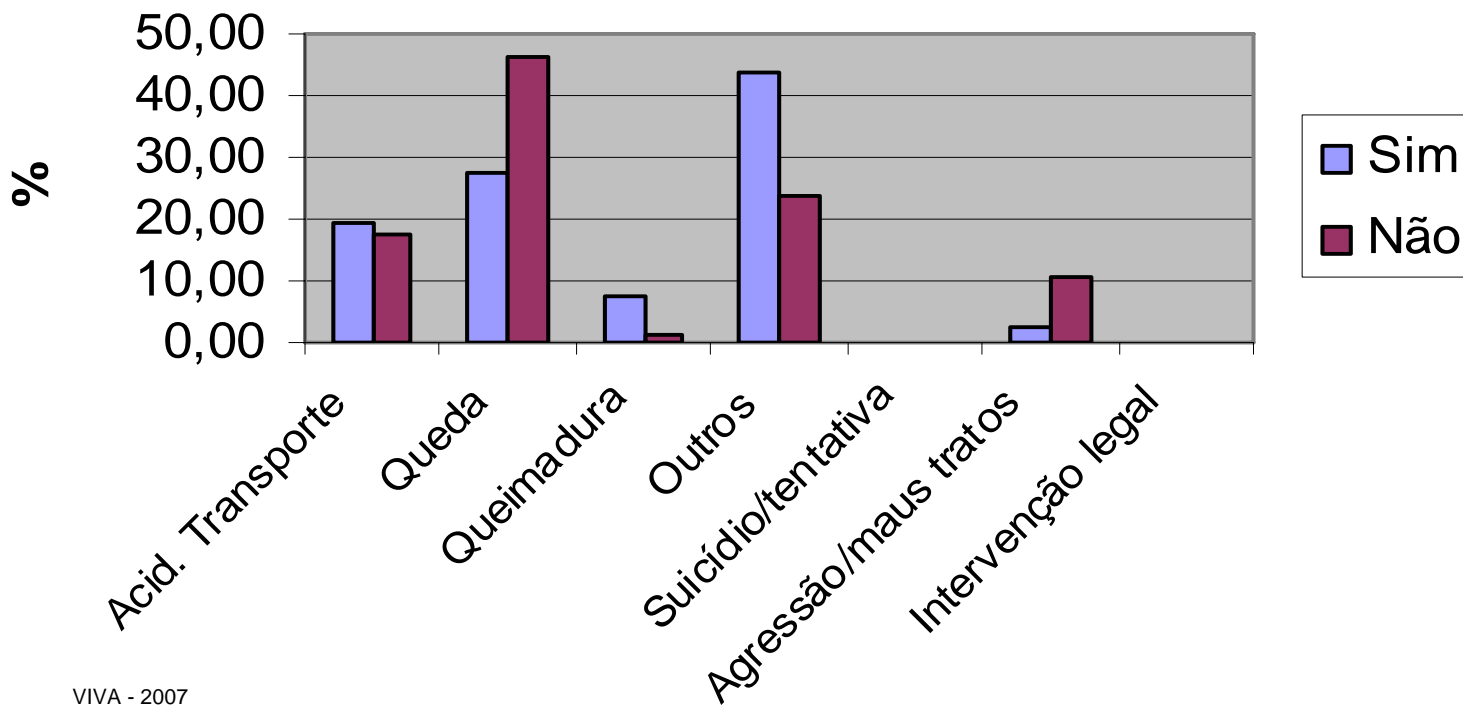


Atendimento de Acidentes e Violências segundo escolaridade Manaus- Setembro/ 2007



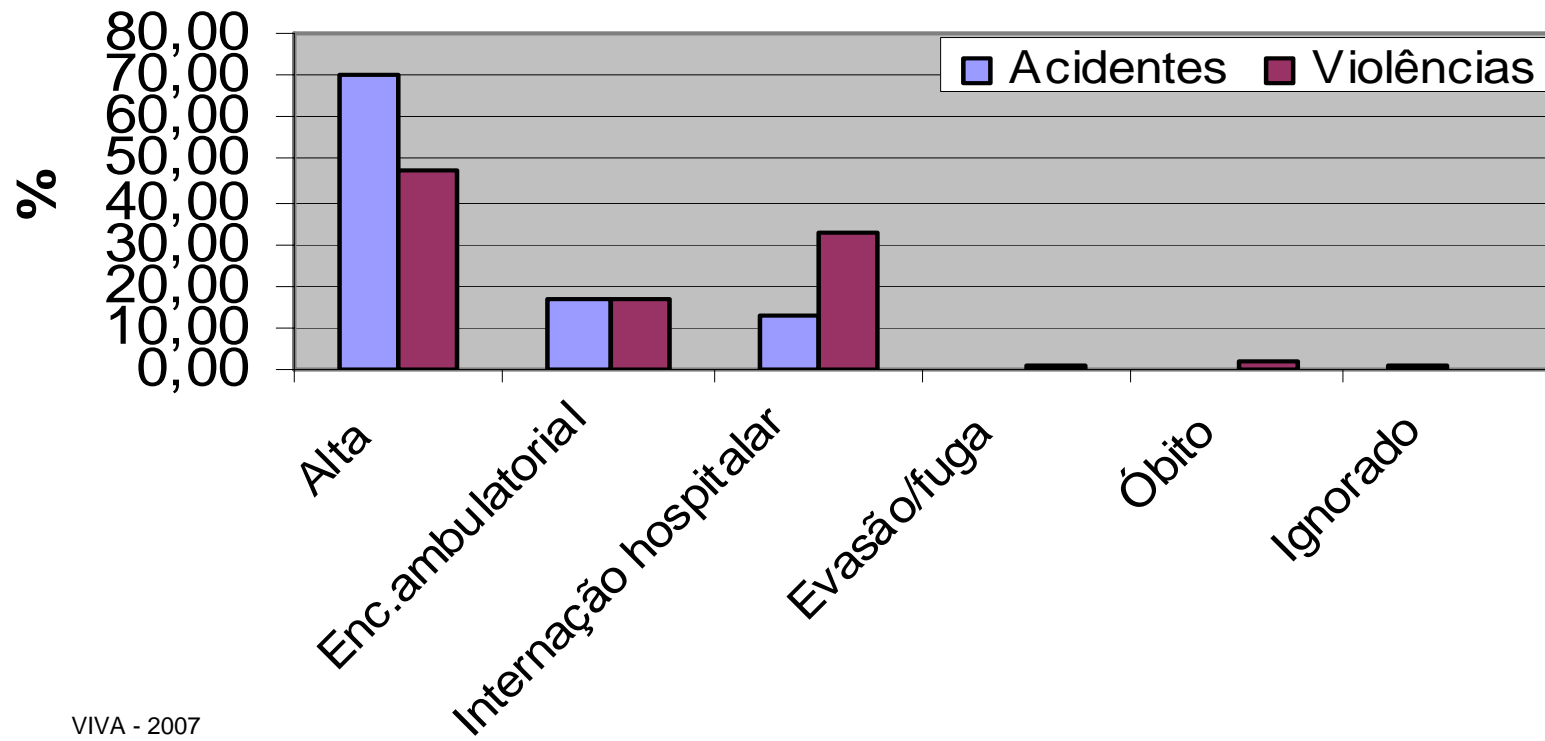
- Sem escolaridade
- 1a a 4a série incomp. do E F
- 4a série comp. do E Fu
- 5a a 8a série incomp. do E F
- Ensino Fundamental completo
- Ensino Médio incompleto
- Ensino Médio completo
- Ed. S. Incomp
- Educação Superior completa
- Não se aplica

Atendimentos de emergência segundo tipo de acidente e relação com o trabalho - Manaus - Setembro/2007

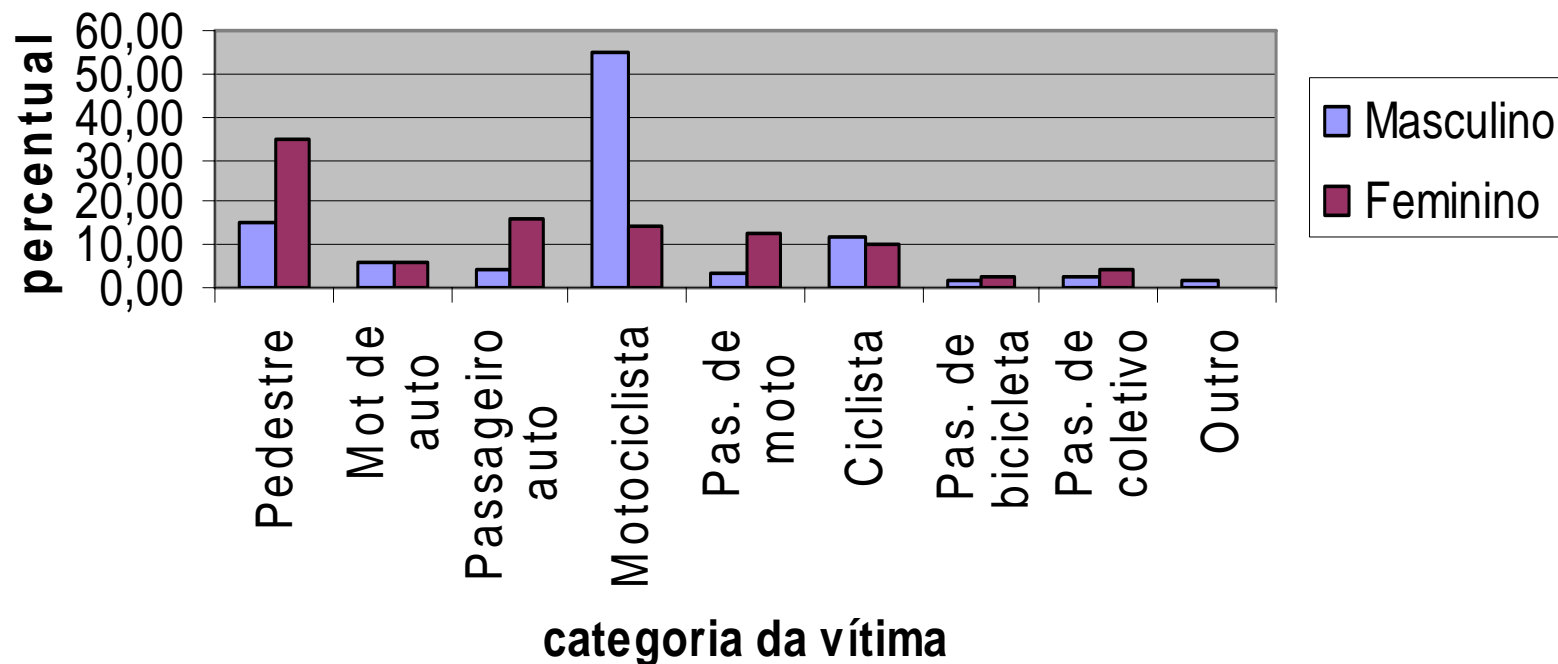


VIVA - 2007

Atendimentos de emergência segundo evolução e tipo de ocorrência Manaus - Setembro/2007



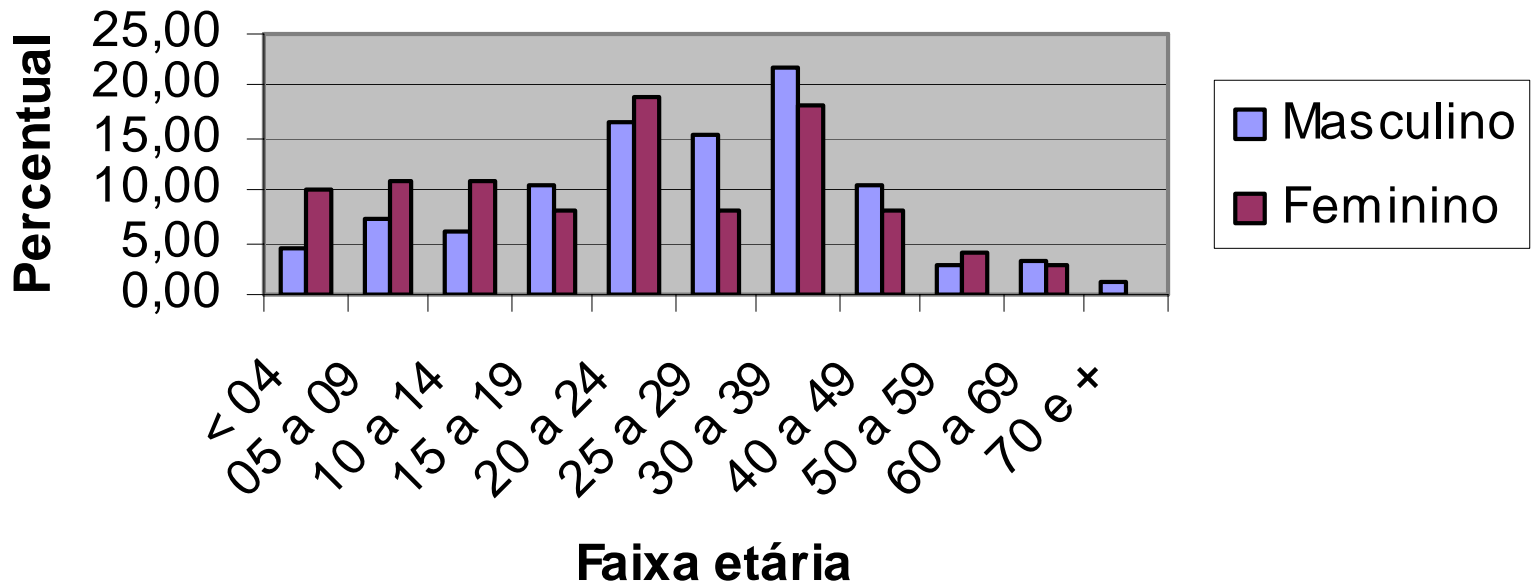
Atendimento de emergência por ATT segundo categoria e sexo - Manaus - set/2007



Atendimento de emergência por ATT segundo categoria e sexo - Manaus - set/2007

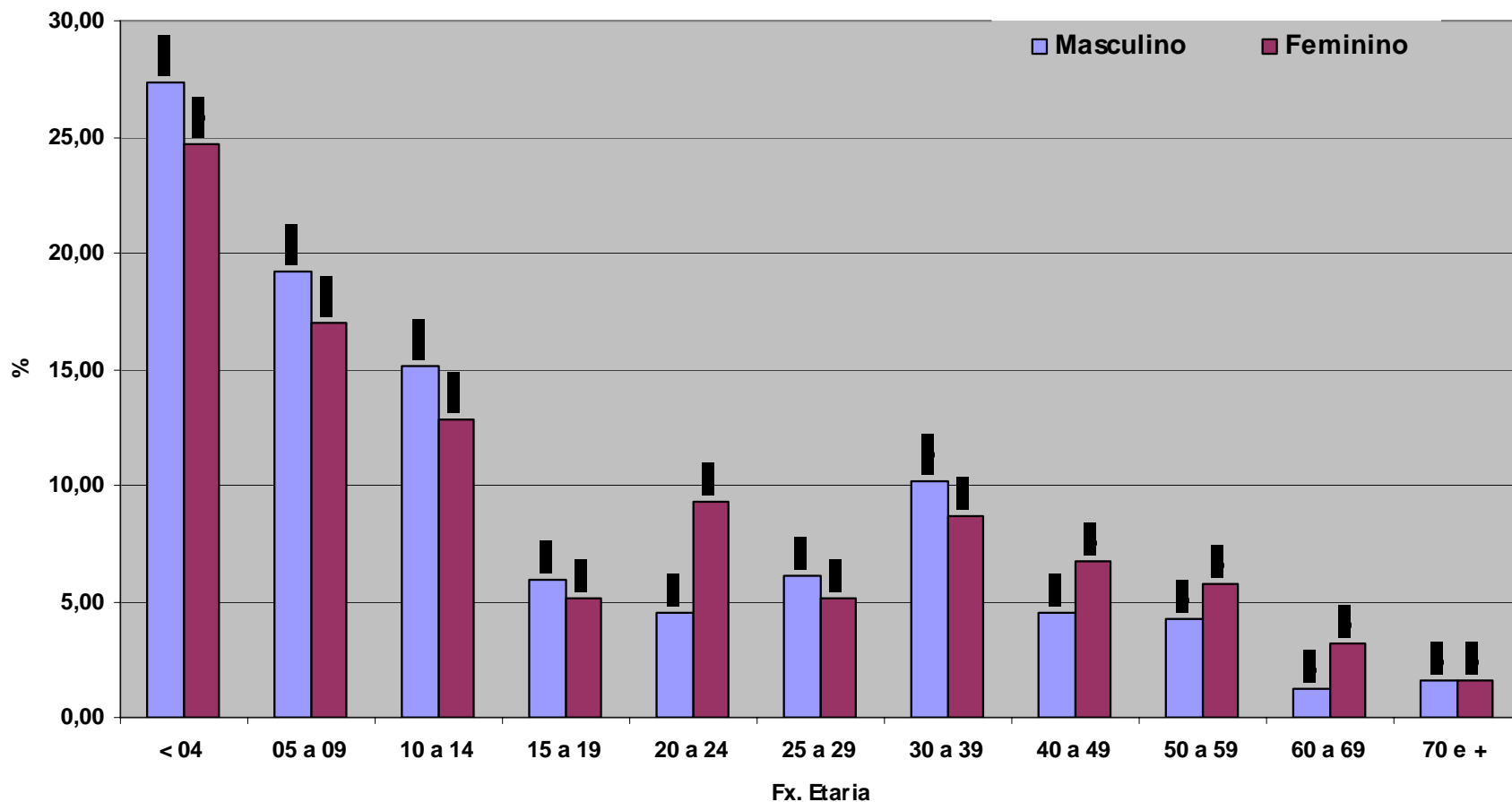


Atendimento de emergência por ATT segundo faixa etária e sexo Manaus - 2007



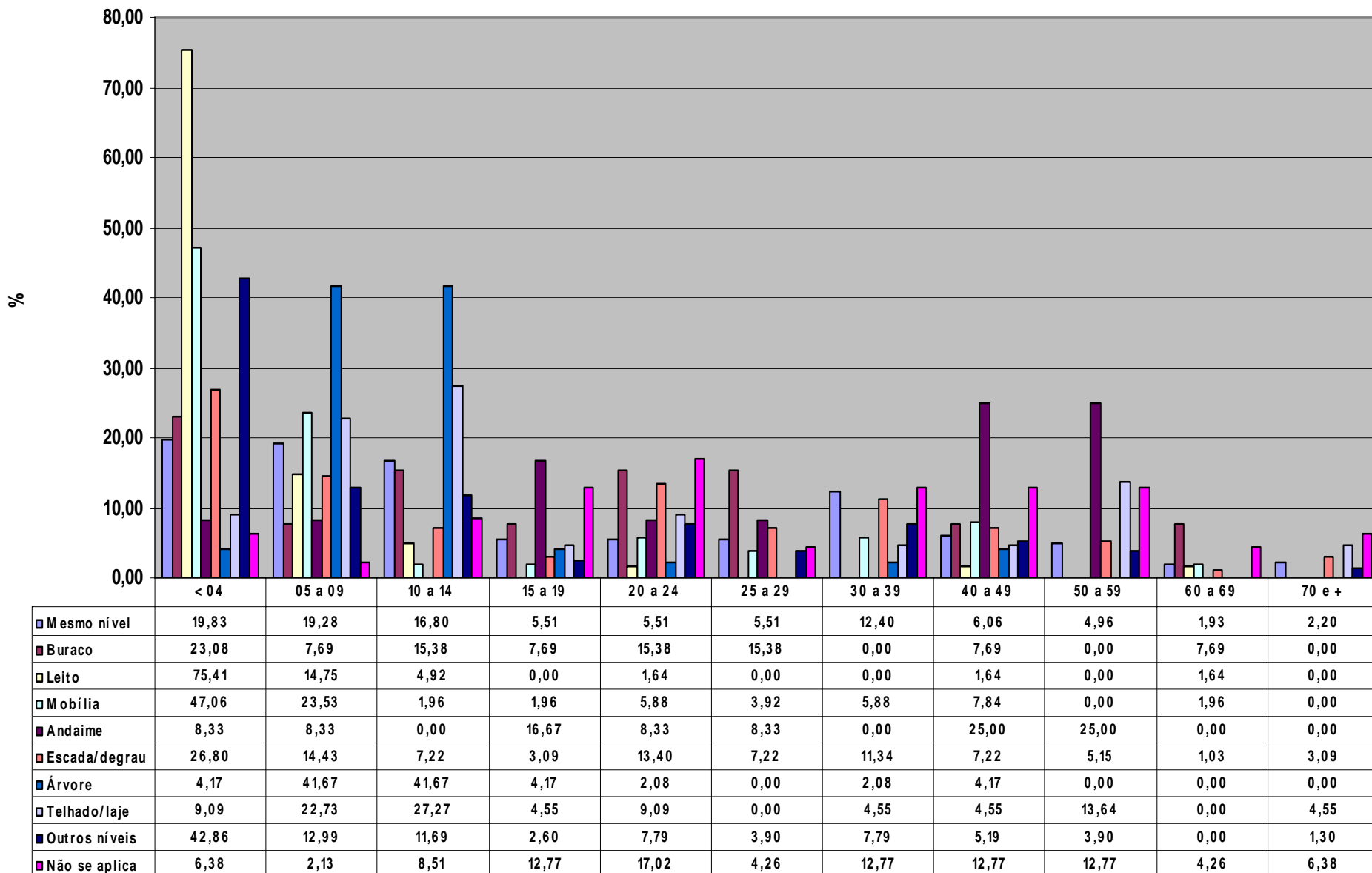
VIVA - 2007

Proporção de atendimentos por quedas, segundo faixa etária e sexo- Manaus - Set/2007



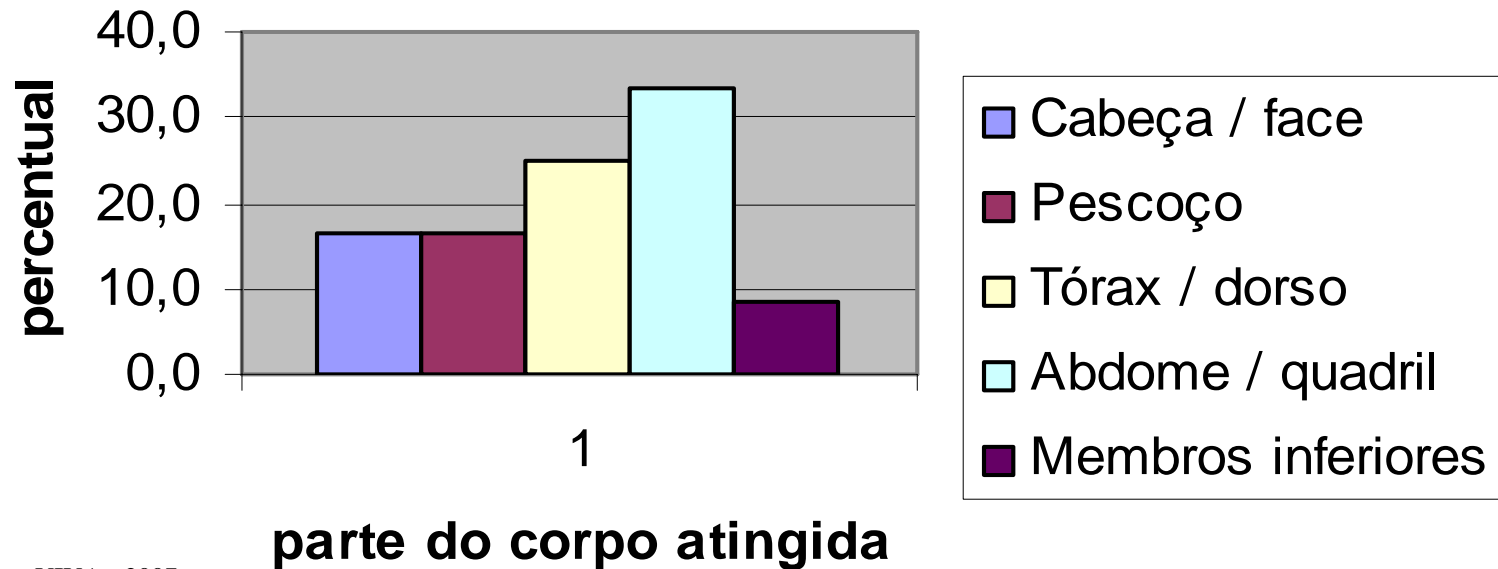
Fonte: Inquérito VIVA 2007

Proporção de atendimentos por quedas, segundo faixa etária e tipo- Manaus 2007



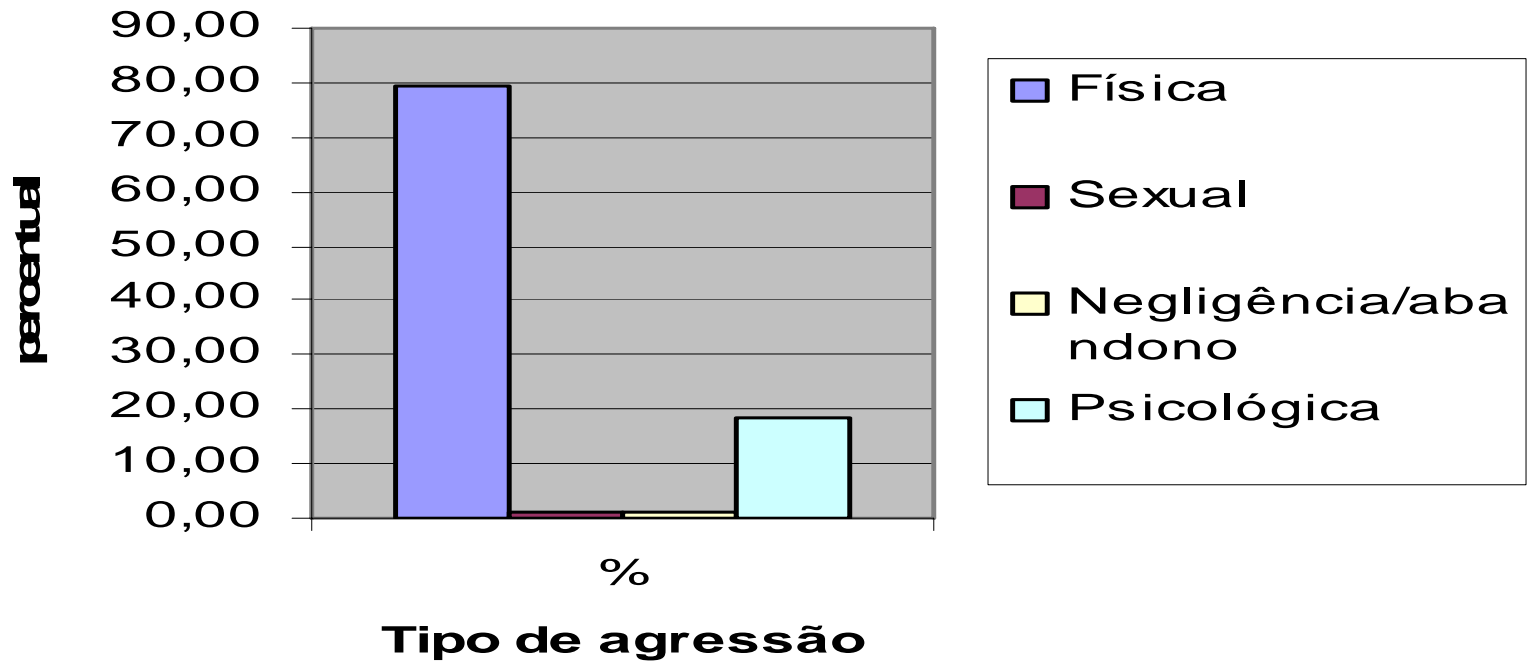
Fx. Etária

Atendimento na emergência por suicídios(tentativa)segundo parte do corpo atingida - Manaus -set/2007

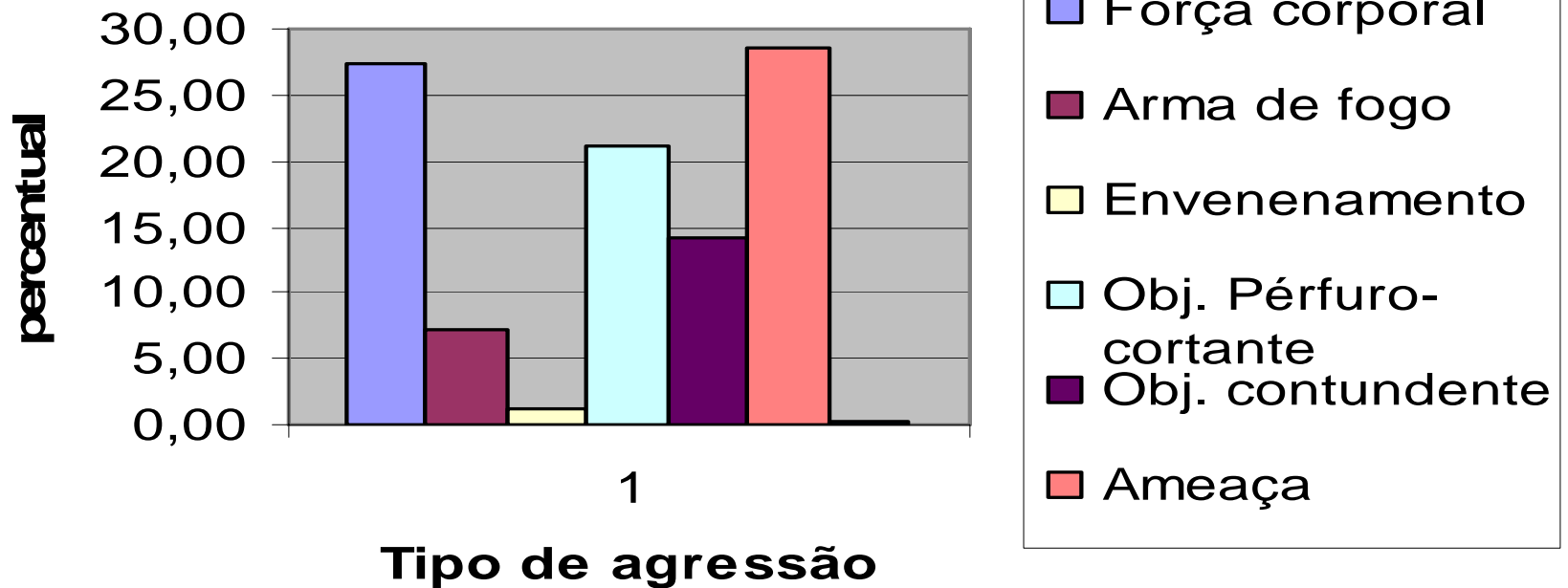


VIVA - 2007

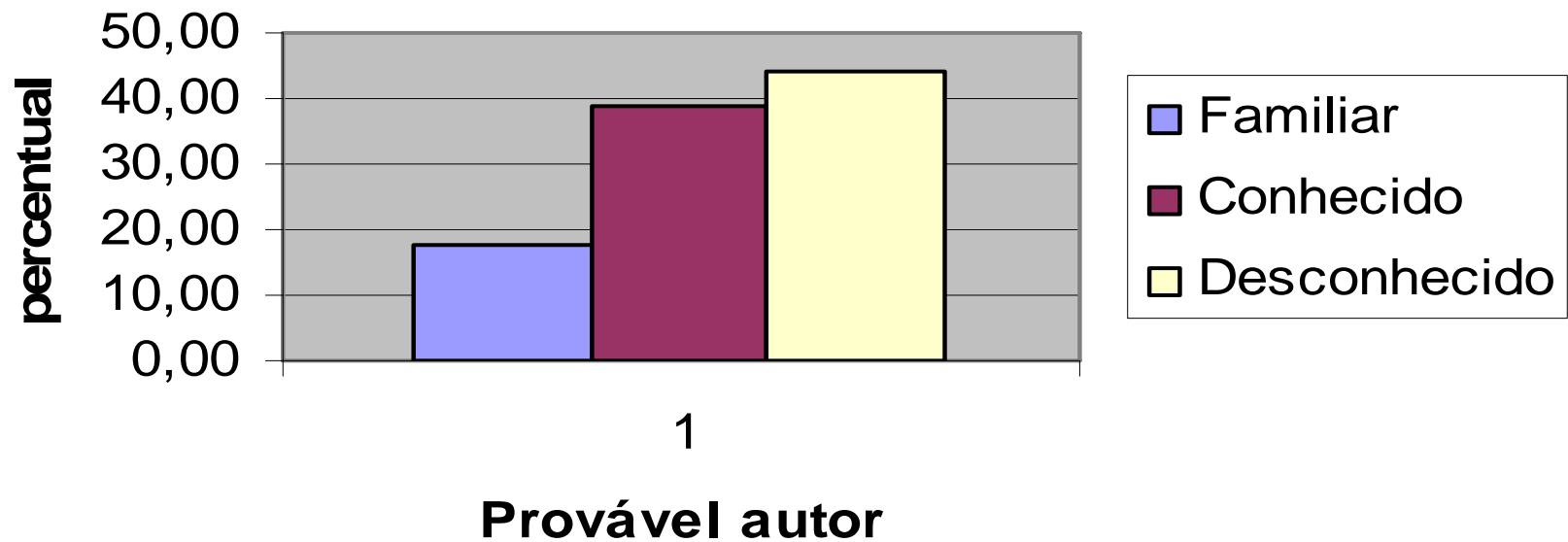
Atendimento por emergência por agressão/muas tratos segundo tipo de agressão - Manaus - ste/2007



Atendimentos de emergência por agressão/maus tratos segundo meio de agressão - Manaus - set/2007



Atendimentos por agressão/maus tratos segundo provável autor - Manaus - set/2007



Perfil Geral: Sexo: Masculino

F. Etária: < 04

Escolaridade: Não se aplica

Tipo de Acidentes:

Ac. Transporte Terrestre: Motociclista

Quedas: Leito em < 04

Tipo de Violências:

Agressões: Físicas por força corporal e obj. perfuro cortante

Maus tratos: por autor desconhecido

A Vigilância Sentinela de Acidentes e Violências permite:

Descrever as características dos atendimentos

Conhecer os tipos de ocorrências mais frequentes

Identificar população vulnerável

Disponibilizar dados oportunamente

Subsidiar o planejamento de políticas públicas de prevenção de agravos e promoção da saúde

Manter a estratégia de Vigilância Sentinela

Utilizar os dados para elaborar políticas públicas

Divulgar os resultados para áreas afins e sociedade

Realizar análises mais sofisticadas

- Análise espacial
- Fatores de risco
- Público alvo
- Mapa por distrito



Agradecimentos

Ministério da Saúde – CGDANT

Secretaria de Estado de Saúde

Unidades Sentinelas: P. S. “28 de Agosto”

P.S “João Lúcio Pereira Machado

P. S. da criança “Zona Leste”

Secretaria Municipal de Saúde

Fundação de Vigilância em Saúde

Por: Maria do P. Socorro Sampaio Oliveira- Sanitarista/FVS