

Seminário Regional Sudeste - “Violência: Uma Epidemia Silenciosa”.
Realização: CONASS – Conselho Nacional de Secretários de Saúde
Secretaria Estadual de Saúde e Defesa Civil do Rio de Janeiro

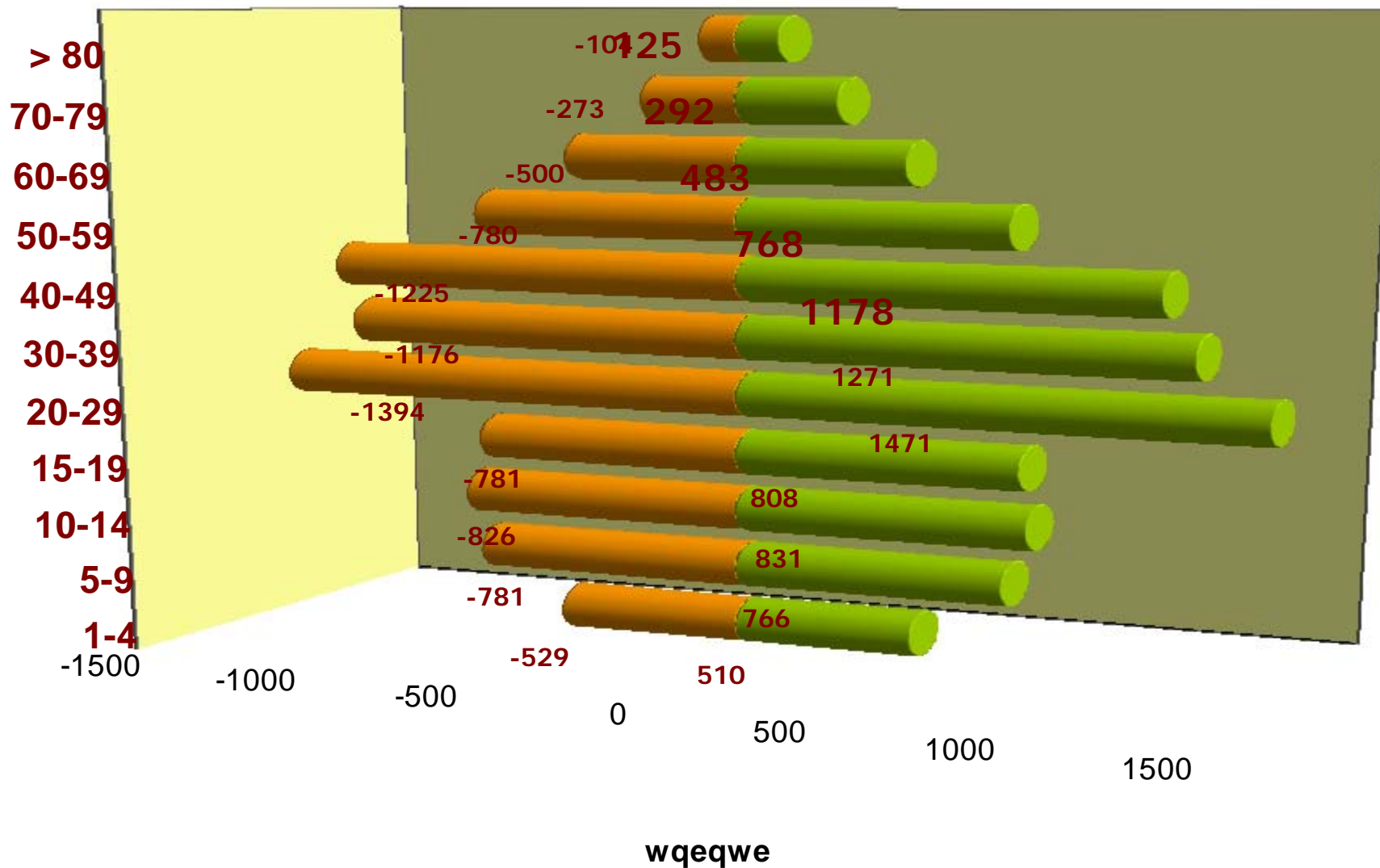




Prefeitura Municipal de Quissamã / RJ
Secretaria Municipal de Saúde
Programa Saúde da Família
Superintendência de Ações Programáticas
APAVI – Ações de Prevenção à Violência
Intrafamiliar

Pirâmide Etária Populacional Quissamã - 2008

Faixa Etária



Masculino Feminino

APAVI – Ações de Prevenção à Violência Intrafamiliar

Gênese da APAVI

- **Surgiu em 2006, a partir da proposta apresentada à Secretaria de Saúde para o desenvolvimento do Projeto de Prevenção à Violência Intrafamiliar, visando o enfrentamento da violência contra os grupos de maior vulnerabilidade.**
- **Partimos do princípio que a violência é multicausal e necessita de ações com resolutividade, compromisso coletivo e interativo.**
- **Entendemos que é fundamental resgatar valores com ações que forneçam meios para mudanças de comportamentos aos diferentes grupos.**
- **A prevenção deve tomar os espaços da repressão, promovendo a cultura da paz, primaziando o respeito ao próximo.**

Objetivos da APAVI – Ações de Prevenção a Violência Intrafamiliar

- **Detectar situações de violência e elaborar diagnósticos, discussões e encaminhamentos;**
- **Promover Educação Permanente para profissionais das áreas afins, bem como comunidades.**
- **Inserir a família em ações que favoreçam sua participação em busca de soluções para interromper as situações de violência.**

Abrangência da APAVI

- **10 Unidades Básicas de Saúde da Família.**
- **01 Hospital Municipal Mariana Maria de Jesus.**
- **01 Centro de Especialidades.**

Ações Intersectoriais / Interinstitucionais

- **Secretaria Municipal de Educação.**
- **Secretaria Municipal de Ação Social.**
- **Coordenadoria Especial de Cultura e Lazer.**
- **Coordenadoria Especial de Esportes.**
- **Secretaria Municipal de Saúde.**
- **Judiciário.**
- **Ministério Público.**
- **Conselho Tutelar.**
- **Câmara Municipal de Vereadores.**

Ações realizadas pela APAVI em 2006 e 2007

- **Levantamento das expectativas de 157 jovens na faixa etária de 12 a 21 anos (metodologia participativa e democrática).**
- **Promovemos a cidadania com a viabilização de Registros de Nascimento das Pessoas Naturais.**
- **Realização de rodas com gestantes e puérperas nas UBSFs (2006 e 2007).**
- **Participação na criação do GT para a implantação do Projeto: Saúde e Prevenção nas Escolas.**
- **Mediação na Palestra para os Agentes Comunitários de Saúde (Câmara Municipal de Vereadores).**

- **Articulação de reunião intersetorial / interinstitucional no Fórum da Comarca de Carapebus / Quissamã.**



• **Atividade de Educação Permanente de Prevenção à Violência Intrafamiliar para profissionais de Saúde e Lideranças Comunitárias (Conselho Tutelar; Casa Abrigo; Coordenação de Saúde Mental; Projeto da Pessoa com Deficiência; PAI – Programa de Atendimento ao Idoso; NIAM – Núcleo Integrado de Atendimento à Mulher; Serviço Social do Judiciário e Comissariado.**





• **Parceria com o IEC – Informação Educação e Comunicação em Saúde na realização da Oficina da Problematização. (Grupo intersectorial / interinstitucional).**

09/21/2007



09/28/2007

Ações a serem realizadas em 2008

- **Implantação da Escola de Pais.**
- **Contribuir com a Secretaria Municipal de Saúde na realização do 1º Seminário de Prevenção à Violência Intrafamiliar.**
- **Oficina com os profissionais dos PSF visando capacitá-los sobre o Registro Civil.**
- **Cursos de tricô, pintura em tela e fuxico para 30 jovens do Projeto Malucos sim, inconseqüentes não.**
- **Implantar junto ao IEC o Programa Saúde do Jovem na rádio local.**
- **Contribuir com Serviço Social do Hospital na articulação do fluxo da Notificação Compulsória de maus-tratos / abuso sexual de crianças e adolescentes.**

- Fomentar a notificação compulsória de violência contra a mulher.
- Sugerir ao Hospital Municipal a implantação de um Sistema de Dados visando notificar ao cartório o nascimento de crianças no Município de Quissamã.
- Propor ao CMDCA – Conselho Municipal dos Direitos da Criança e do Adolescente - um 0800 bem como uma Home Page para o Conselho Tutelar.
- Articular reuniões periódicas do Conselho Tutelar nas UBSFs.
- Encaminhar dados da Notificação Compulsória de Maus-Tratos / Abuso Sexual de Crianças e Adolescentes para a APAV – Assessoria de Prevenção a Acidentes e Violência SES/RJ.

“Sabemos que o que fazemos é apenas uma gota do oceano, mas se não tivéssemos feito, esta gota faria falta”.

(Madre Tereza de Caucutá – 1910 - 1997).

Considerações Finais

Ana Maria Alves de Souza – Assessora da Secretaria Municipal de Saúde – Quissamã / RJ; Coordenadora da APAVI- Ações de Prevenção à Violência Intrafamiliar – Acadêmica 5º Período de Serviço Social na Universidade do Tocantins – EAD. Conselheira Tutelar 1999/2002 e 2003/2005.

Contatos: (22) 2768-1445 / 99492900

anamaria_souza@quissama.rj.gov.br

analilidiran@yahoo.com.br

anamaria_alvesdesouza@hotmail.com